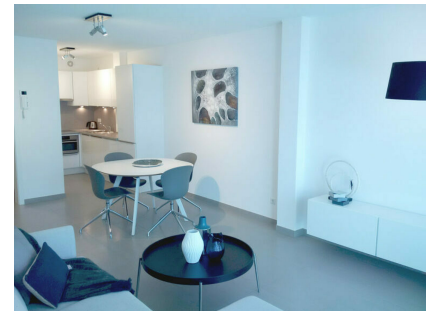
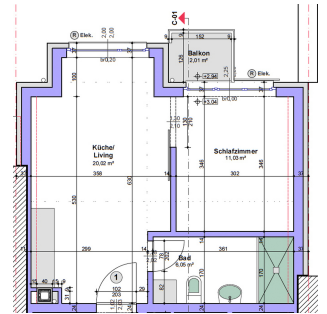


A LOUER



Apartamento mobiliado

- Área : 37m²
- Disponibilité : 2025-03-15
- Référence : 4307_Syd3_Limp_1Ch
- Nombre d'étage(s) : 4
- Etage : 2
- Année de construction : 0

Classe de isolamento térmico

B

Caractéristiques

- Buanderie
- Ascenseur
- Antenne Satellite
- Volets Electriques

**FMI**

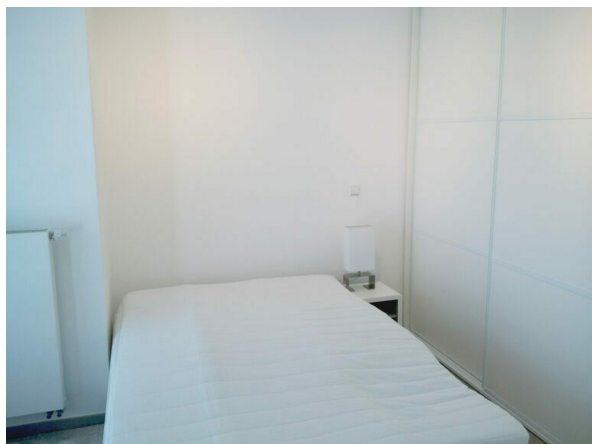
7 rue des Mérovingiens
8070 Bertrange
+352 24 83 24-1

<https://www.fmi.lu>info@fmi.lu

LUXEMBOURG-LIMPERTSBERG

Loyer : 2 550 euros
Charges comprises

A LOUER



FMI

7 rue des Mérovingiens
8070 Bertrange
+352 24 83 24-1

<https://www.fmi.lu>

info@fmi.lu

A LOUER

ARRENDAMENTO DE CURTO OU MÉDIO PRAZO COM Wifi, TV, CASA 1 x Semana.

Muito bom apartamento mobilado e equipado com 1 quarto para aluguer de curta duração no Luxemburgo, na zona de Limpertsberg.

Lugar de estacionamento: opcional. Por favor contacte-nos para disponibilidade e preços.

O apartamento tem 37 m2 e uma varanda de 2 m2.

A sala principal tem uma cozinha totalmente equipada em plano aberto. O apartamento está mobilado com mobiliário de design. Janelas com vidros triplos.

Um televisor de ecrã plano de boas dimensões com canais por satélite permite aos políglotas verem uma infinidade de canais de televisão.

Todos os serviços incluídos:

Água, eletricidade, aquecimento, wi-fi, seguro de aluguer. Baseado numa utilização razoável.

Serviços incluídos:

Limpeza 1 x por semana, mudança de roupa de cama e de casa de banho 1 x por semana, máquina de lavar e secar roupa privada na lavandaria partilhada.

A casa de banho muito funcional tem duche, lavatório, sanita e aquecedor de toalhas.

O apartamento tem um quarto separado. Tem um grande roupeiro para guardar todo o seu guarda-roupa. A sua cama de boas dimensões e de qualidade proporcionar-lhe-á uma boa noite de sono.

Tanto a qualidade dos acabamentos como a qualidade da construção são excepcionais e fá-lo-ão sentir-se em casa. Os móveis elegantes conferem ao apartamento um aspeto muito estilizado.

O bom isolamento do edifício e do apartamento proporcionará tranquilidade a todos os ocupantes.

O apartamento está completamente mobilado. São fornecidos louça, talheres, utensílios de cozinha e uma máquina de café Nespresso.

Cada janela tem um estore elétrico.

Este é um apartamento excepcional com um acabamento luxuoso e de alta qualidade.

Cada inquilino tem um crachá que dá acesso ao apartamento, à lavandaria, ao contentor do lixo, à adega privada e à caixa de correio.

Informações práticas:

Caução: 1 mês de aluguer

Comissão de agência: 1.000,00 € + 17% IVA a cargo do inquilino e 1.000,00 € + 17% IVA a cargo do senhorio.

Acessos:

De carro :

A autoestrada fica a dois quilómetros de distância e liga diretamente a Alemanha, a França e a Bélgica.

O aeroporto fica a 10 quilómetros e pode ser alcançado rapidamente de autocarro, carro ou táxi.

De autocarro :

As paragens de autocarro estão muito próximas e a uma curta distância a pé.

Os autocarros frequentes levam-no rapidamente a qualquer ponto da cidade, à estação ferroviária, ao aeroporto e a Kirchberg. Também perto da estação de autocarros de Hamilius para outras ligações.

De eléctrico :

2 minutos a pé da linha de eléctrico da Place du Glacis.

Arredores:

A pé:

Bancos, escolas, escolas secundárias e comércio local, supermercado, cinemas, teatro, restaurantes, Place du Glacis (mercado), centro da cidade do Luxemburgo, administrações,...

A nossa opinião:

Trata-se de um conceito muito interessante! Chegam com as vossas malas e pronto!

Não precisa de se preocupar com a roupa de cama nem com as toalhas de casa de banho. As loiças, os talheres e os utensílios de cozinha estão todos lá.

Todos os serviços de utilidade pública estão incluídos no aluguer mensal. Não só os encargos da copropriedade, mas também o seu aquecimento, o consumo de eletricidade e de água, a assinatura da Internet e da televisão e os seguros.

Sem surpresas desagradáveis no final do aluguer! Sem pagamentos em atraso. Sabe desde o início quanto custará o seu aluguer.

A qualidade do serviço e a qualidade da construção são excepcionais e asseguram o bem-estar dos ocupantes. O mobiliário elegante e topo de gama, com as suas linhas simples, confere ao apartamento um aspeto de design.

Trata-se de um imóvel verdadeiramente excepcional, com um acabamento luxuoso e de qualidade.

Ideal para uma pessoa ou um casal em missão de duração determinada no Luxemburgo, ou para pessoas que desejam descobrir o Luxemburgo e a sua região antes de se instalarem definitivamente.

Este apartamento, situado na zona residencial de Limperstberg, será apreciado por pessoas que procuram um verdadeiro conforto de vida e tranquilidade sem estarem longe de todas as comodidades do centro da cidade, a apenas 2 passos de distância.



FMI

7 rue des Mérovingiens
8070 Bertrange
+352 24 83 24-1

<https://www.fmi.lu>

info@fmi.lu