

A LOUER



Apartamento mobiliado

- Área : -
- Disponibilité :
- Référence : 4285S_Rte_Lux_Bertrange
- Nombre d'étage(s) : 2
- Etage : 1
- Année de construction : 1972

Classe de isolamento térmico



Caractéristiques

- Double vitrage
- Buanderie
- Solaire photovoltaïque
- Radiateurs
- Pompe à chaleur

BERTRANGE

Loyer : 3 600 euros
Cobranças : 400 euros

A LOUER



FMI

7 rue des Mérovingiens
8070 Bertrange
+352 24 83 24-1

<https://www.fmi.lu>

info@fmi.lu

A LOUER

APARTAMENTO MOBILADO E EQUIPADO PARA ARRENDAMENTO DE CURTO OU MÉDIO PRAZO, 4 quartos, 4 casas de banho com duche e jardim em Bertrange.

1ª ocupação após renovação completa.
Ocupação por 4 pessoas no máximo.
Aceita-se alojamento partilhado.

Este belo apartamento de 95 m2 tem:

- 1 Sala de estar/jantar
- 1 Cozinha equipada em plano aberto
- 4 Quartos, 1 dos quais com uma pequena varanda
- 4 Casas de banho com WC
- 1 Lavandaria com 1 máquina de lavar roupa e 1 máquina de secar roupa
- 1 Jardim privado
- Roupa de cama e de casa de banho
- Louça e utensílios de cozinha, máquina de café Nespresso, ...

Toda a propriedade foi decorada com bom gosto e com um padrão muito moderno.
Mobiliário de design!

O apartamento é afastado da estrada.

Orientação :
O apartamento tem o seguinte aspeto:
Situado no 1º andar sem elevador, entra-se no apartamento.
Abre a sua porta privada... e percebe imediatamente que está num apartamento onde a vida é boa.

O chão em parquet de madeira verdadeira do apartamento dá um calor suave às divisões.

Como estão dispostas as divisões?

A sala de jantar:
Terá à sua disposição: 1 mesa grande e 8 cadeiras.

A sala de estar:
Terá à sua disposição: 1 sofá, 2 poltronas, mesas de centro, 1 televisão de ecrã plano grande, 1 estante de parede.

A luz do dia entra pelas janelas de um lado da parede.

A cozinha equipada em plano aberto:
Esteticamente agradável e muito funcional.

Terá à sua disposição um armário com lava-loiça, espaço de arrumação, uma máquina de lavar louça, um exaustor, uma placa vitrocerâmica, um exaustor, um forno de encastrar, um frigorífico com congelador com gavetas.

A loiça e os utensílios de cozinha são fornecidos para sua comodidade.

Os quatro quartos:
Cada quarto tem : 1 cama de casal, 2 mesas de cabeceira com candeeiros, 1 roupeiro.

A roupa de cama é fornecida.
Chão em parquet de madeira verdadeira.
Todas as janelas têm vidros duplos.
As janelas Velux estão equipadas com estores.

Cada quarto tem a sua própria casa de banho com WC.

Casas de banho:
Estão todos equipados com 1 duche, 1 WC, 1 lavatório com 2 gavetas e 1 aquecedor de toalhas.

E ainda mais...

Uma máquina de lavar roupa e uma máquina de secar roupa privadas na lavandaria do rés do chão.

Jardim privado :
Raro! Tem à sua disposição uma pequena parcela de jardim privado!

Informações práticas:

Despesas mensais: incluem também wifi, TV e eletricidade privada.
Seguro não incluído.

Caução: 2 meses de aluguer

Comissão de agência: 2.000,00 € + 17% IVA a cargo do inquilino e 2.000,00 € + 17% IVA a cargo do proprietário.

Comodidades :

Perto do centro comercial City Concorde

Distâncias:

Luxemburgo-Centro: aproximadamente 5 km, acessível de carro em menos de 15 minutos ou através das linhas de autocarro 5 e 6.

Kirchberg: 9 km, ou 20 minutos de carro.

Strassen e Merl: nas imediações, com ligações diretas de autocarro.

Acesso de autocarro :

Paragem de autocarro Bertrange Montereale a 85 metros.

Linha 5: oferece ligações rápidas em todo o município e para além dele.

A nossa opinião:

O apartamento é muito agradável de habitar. Os acabamentos e os equipamentos são de muito boa qualidade. A luz do dia, as cores e o pavimento em parquet contribuem para fazer deste apartamento um ótimo lugar para viver. Vai fazer dele o seu ninho acolhedor!

A cozinha, totalmente equipada, é muito funcional.

Ideal para uma família com crianças ou 4 colegas de trabalho.

Muito bem orientado, oferece um apartamento muito luminoso e agradável para viver.

Não há vizinhos por perto. Poderá desfrutar da sua casa com toda a privacidade.

A rede de transportes no Luxemburgo é gratuita, o que permite deslocar-se facilmente e sem custos adicionais para os bairros vizinhos e para a capital.

Esta localização é ideal para quem procura um bairro tranquilo com acesso rápido à cidade e às suas infra-estruturas modernas.

Para mais informações ou para marcar uma visita, contacte o seu consultor FMI s.a. Frédérique FERY através do número 00352 621 29 39 21 (também WhatsApp).



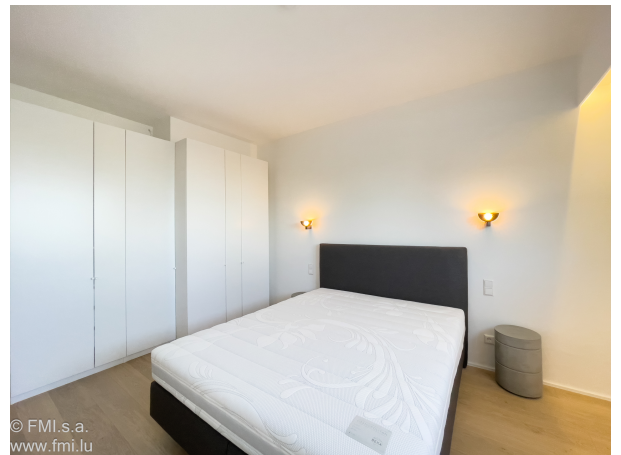
FMI

7 rue des Mérovingiens
8070 Bertrange
+352 24 83 24-1

<https://www.fmi.lu>

info@fmi.lu

A LOUER



A LOUER



BERTRANGE

Loyer : 3 600 euros
Cobranças : 400 euros

A LOUER



FMI

7 rue des Mérovingiens
8070 Bertrange
+352 24 83 24-1

<https://www.fmi.lu>

info@fmi.lu