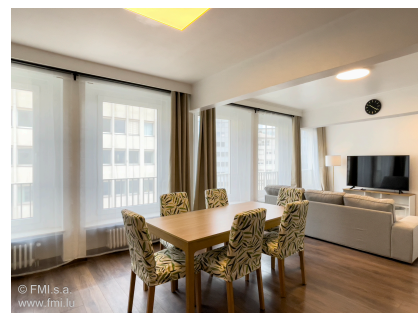


A LOUER



Apartamento mobiliado

- Área : -
- Disponibilité : 2025-03-06
- Référence : 4108S_Liber_3ch
- Nombre d'étage(s) :
- Etage : 3
- Année de construction :

Caractéristiques

- Double vitrage
- Chauffage au gaz
- Chauffage central
- Antenne Satellite

A LOUER



A LOUER

ARRENDAMENTO DE MÉDIO OU LONGO PRAZO. Apartamento mobilado e equipado com 3 quartos e 1 escritório. O aluguer inclui internet, mas não eletricidade nem seguro de renda.
A 300 metros da Praça de Paris.

Terá à sua disposição :

- 1 Hall
- 1 Sala de estar / jantar
- 1 Cozinha equipada em plano aberto
- 3 quartos de dormir
- 1 quarto de vestir / escritório
- 1 Casa de banho com lavatório e WC
- 1 WC separado
- 1 Máquina de lavar roupa com secador
- Roupa de cama e de casa de banho
- Louça e utensílios de cozinha
- Utensílios domésticos, ferro e tábua de engomar, etc.

O apartamento está totalmente mobilado e equipado.
Situa-se no 3º andar com elevador.

Terá todos os confortos necessários para uma estadia agradável no Luxemburgo.
Este apartamento será apreciado por todos.

Informações práticas :

Ocupação :

Família com 1 ou 2 crianças

Apartamento partilhado possível para 3 pessoas no máximo (1 aluguer para 3 pessoas a partilhar). No caso de um apartamento partilhado, a limpeza dos quartos partilhados será organizada: + 410,00 euros por mês.

Despesas mensais :

As mensalidades incluem a Internet, mas não incluem a eletricidade privada e não incluem o seguro de arrendamento.

Caução: 2 meses de aluguer

Comissão de agência: 1/2 mês de aluguer + 17% de IVA a cargo do inquilino e 1/2 mês de aluguer + 17% de IVA a cargo do proprietário.

Não são aceites animais de estimação

Apartamento para não fumadores

Localização do apartamento:

A localização do apartamento significa que se pode deslocar principalmente a pé, de eléctrico ou de autocarro.

Encontra-se a 200 m da Place de la Gare e a 300 m da Place de Paris, com as suas numerosas paragens de autocarro e de eléctrico. Tem fácil acesso à maior parte das zonas comerciais e de negócios da cidade do Luxemburgo e arredores.

Nas proximidades, encontrará um supermercado, padeiros, livrarias, farmácias, restaurantes e uma variedade de outras lojas de alimentos, vestuário e conveniência.

Serviços de eléctrico e autocarro:

A 200 metros: paragem de eléctrico Luxembourg Gare e vários autocarros.

De carro:

Perto da circunvalação, tem acesso rápido às auto-estradas para a Alemanha, França ou Bélgica.

A nossa opinião:

Localização central com todas as comodidades nas proximidades.

Fácil acesso aos transportes públicos!

Passaporte energético em curso

Para mais informações ou para marcar uma visita, contacte a sua conselheira FMI s.a. Frédérique FERY através do número 00352 621 29 39 21 (também WhatsApp).



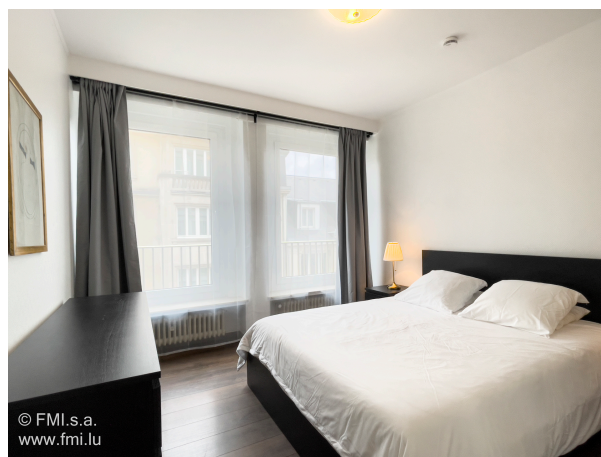
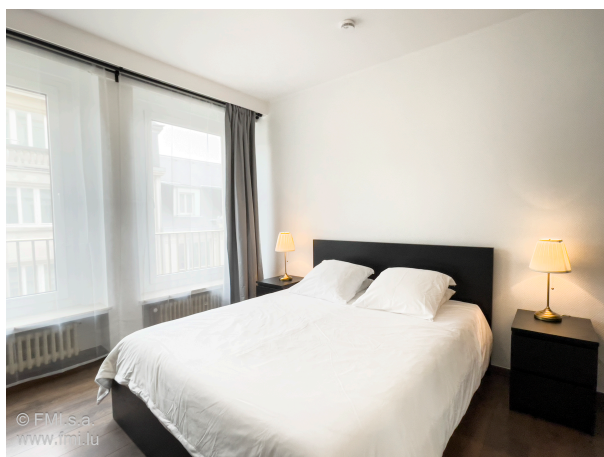
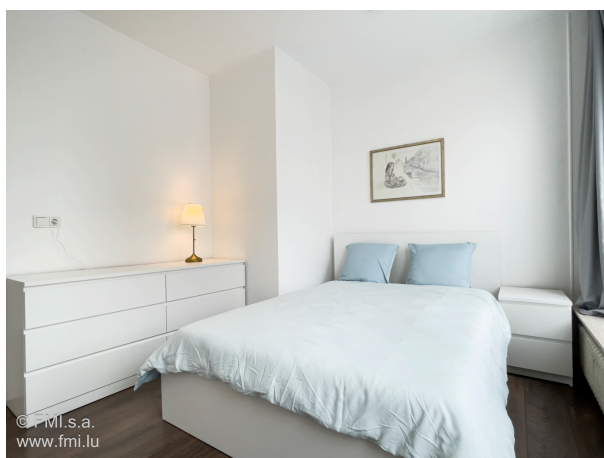
FMI

7 rue des Mérovingiens
8070 Bertrange
+352 24 83 24-1

<https://www.fmi.lu>

info@fmi.lu

A LOUER



LUXEMBOURG-GARE

Loyer : 3 300 euros
Cobranças : 410 euros

A LOUER



FMI

7 rue des Mérovingiens
8070 Bertrange
+352 24 83 24-1

<https://www.fmi.lu>

info@fmi.lu