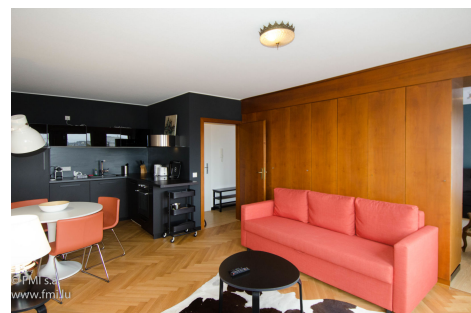


# A LOUER



## Apartamento mobiliado

- Área : 53.1m<sup>2</sup>
- Disponibilité : 2025-02-05
- Référence : 2768S\_Bd\_Avrch\_1CH\_LG\_Term
- Nombre d'étage(s) : 7
- Etage : 7
- Année de construction :

## Caractéristiques

- Double vitrage
- Parlophone
- Chauffage au gaz
- Chauffage central
- Radiateurs
- Ventilation mécanique
- Cheminée
- Ascenseur
- Volets Roulants

# A LOUER



LUXEMBOURG-GARE

Loyer : 2 000 euros  
Cobranças : 300 euros

# A LOUER

**Apartamento T1 mobilado e equipado, com eletricidade e internet incluídas nos preços, a dois passos do centro da cidade do Luxemburgo.**

**Este belo apartamento é composto por :**

- 1 quarto
- 1 sala de estar
- 1 Cozinha equipada em plano aberto
- 1 Casa de banho com WC
- 1 Garagem (opcional)
- 1 Máquina de lavar roupa com secador disponível

Situado no 7º andar com elevador.

Não tem vista para o exterior e tem uma vista desafogada.

O apartamento é muito sossegado devido à sua localização no último andar.

As despesas incluem :

Água, eletricidade, aquecimento, Wi-Fi, manutenção das áreas comuns. Baseado na utilização com o devido cuidado e atenção.

O seguro de aluguer obrigatório no Luxemburgo é da sua responsabilidade.

Para sua comodidade, terá à sua disposição uma máquina de café, um conjunto completo de louça, talheres, utensílios de cozinha e uma torradeira.

A roupa de cama é fornecida (edredão, almofadas, roupa de cama).

A roupa de casa de banho é fornecida.

O apartamento está totalmente mobilado e equipado.

A sala de estar e a cozinha têm piso em parquet de carvalho maciço, enquanto o quarto tem piso laminado.

**Informações práticas :**

Renda mensal: 2.300 euros para um aluguer de 13 meses ou mais.

Renda mensal para contratos de arrendamento mais curtos: contactar-nos.

Caução: 2 meses de aluguer

Comissão de agência: 1.150,00 € + 17% IVA a cargo do inquilino e 1.150,00 € + 17% IVA a cargo do senhorio.

**Localização**

De carro:

1,6 km do centro da cidade e do Boulevard Royal

4,4 km do Cloche d'Or

7 km de Kirchberg ou do aeroporto

De autocarro:

As paragens de autocarro estão muito próximas e a uma curta distância a pé.

De elétrico:

A 850 metros da linha de elétrico da Avenue de la Liberté.

A pé:

Padaria, talho, supermercado, farmácia, consultório dentário, médicos, bancos, lojas de conveniência, restaurantes, ...

A 500 metros a pé do hipercentro do Luxemburgo!

**A nossa opinião :**

Trata-se de um conceito muito interessante! Chegam com as vossas malas e pronto!

Não é preciso preocupar-se com a roupa de cama ou com as toalhas de casa de banho. As loiças, os talheres e os utensílios de cozinha estão todos lá.

Todos os serviços de utilidade pública estão incluídos no aluguer mensal. Não só as despesas de gestão da propriedade, mas também o aquecimento, a eletricidade, a água e a Internet.

Só tem de pagar o seguro de arrendamento obrigatório no Luxemburgo.

Sem surpresas desagradáveis no final do contrato de aluguer! Sem pagamentos em atraso. Sabe desde o início quanto custará o seu aluguer.

Excelente oportunidade! Vistas magníficas!

O passaporte energético está em fase de conclusão.

Para marcar uma visita ou obter mais informações, contacte o seu consultor FMI, Frédérique FERY, através do número 00352 621 29 39 21 (também WhatsApp).



FMI

7 rue des Mérovingiens  
8070 Bertrange  
**+352 24 83 24-1**

<https://www.fmi.lu>

[info@fmi.lu](mailto:info@fmi.lu)

LUXEMBOURG-GARE

Loyer : 2 000 euros  
Cobranças : 300 euros

# A LOUER



FMI

7 rue des Mérovingiens  
8070 Bertrange  
+352 24 83 24-1

<https://www.fmi.lu>

[info@fmi.lu](mailto:info@fmi.lu)