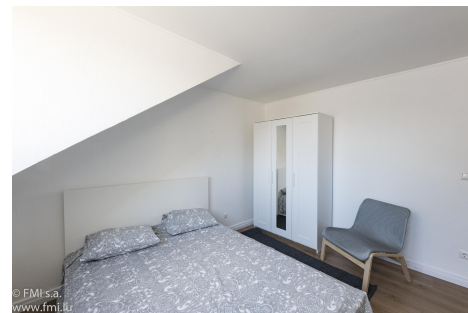


A LOUER



Sala mobiliada

- Área : -
- Disponibilité : 2025-01-15
- Référence : 2632S_Ch_Pte_Cim
- Nombre d'étage(s) : 3
- Etage : 3
- Année de construction : 0

Caractéristiques

- Double vitrage
- Buanderie
- Chauffage au gaz
- Chauffage central
- Radiateurs

A LOUER



A LOUER

QUARTO mobilado para aluguer de curta ou média duração em Luxembourg Bonnevoie num apartamento de 62 m2 mobilado e equipado com dois quartos, alugado em regime de partilha (um contrato de aluguer).

Serviços incluídos com Wifi, eletricidade.

Um quarto já está ocupado por um homem.

3º andar, sem elevador, numa residência bem conservada.

O apartamento de dois quartos está completamente mobilado.

A renda mensal inclui :

- acesso à Internet
- Eletricidade (no interesse da família)
- Consumo de água, aquecimento (como um bom pai)
- Taxa de lixo

Os espaços comuns incluem :

- 1 Cozinha equipada separada
- 1 Pequena sala de estar/jantar
- 1 Casa de banho com WC
- 1 Lavandaria partilhada com 1 máquina de lavar roupa privativa para os ocupantes do apartamento e varais para pendurar
- 1 Adega

Quer saber mais?

Terá de partilhar :

Uma sala de estar/jantar:

Esta sala está situada na parte de trás do edifício. Uma janela com vidros duplos proporciona muita luz natural.

Esta sala está equipada com um sofá duplo, uma mesa alta para 4 pessoas e 4 cadeiras altas.

Não há televisão.

O chão é em parquet maciço.

Cozinha separada equipada:

A cozinha equipada separada está equipada com: um forno, um frigorífico, um congelador separado, um exaustor, uma placa de fogão eléctrica de 4 bicos, uma bancada em forma de L, uma mesa de cozinha, um lava-loiça e espaço de armazenamento.

Todos os utensílios standard são fornecidos.

O chão é em mosaico.

Casa de banho:

A casa de banho tem: um WC, um lavatório individual, um espelho de parede e um radiador. Esta divisão é totalmente revestida a azulejos e tem ventilação.

Uma lavandaria partilhada na cave da residência.

Uma máquina de lavar roupa privada para os ocupantes do apartamento e um fio para pendurar.

Quartos de dormir privados:

O apartamento tem 2 quartos.

Um quarto está atualmente ocupado.

O quarto vago tem :

1 cama de casal, 1 mesa de cabeceira e candeeiro, 1 secretária e cadeira, 1 roupeiro e 1 poltrona.

São fornecidos estores blackout.

O chão é em parquet laminado.

Radiador.

Janela com vidros duplos.

É fornecida roupa de cama e de casa de banho.

Informações práticas :

Um único aluguer (apartamento partilhado) para os dois ocupantes solidários.

A renda mensal de 975,00 euros é a parte da renda do quarto desocupado apenas. O outro ocupante paga a sua quota-parte para o outro quarto.

Caução: Dois meses de aluguer

Duração do aluguer : Mínimo 6 meses

Comissão de agência: 600,00 Euros + 17% IVA a cargo do inquilino e 600,00 Euros + 17% IVA a cargo do

proprietário.

Não são aceites animais de estimação.

É proibido fumar.

Ocupação por uma só pessoa !!!!

Perto de todas as comodidades:

A menos de 1 km: padaria, farmácia, creche, médicos, pediatras, dentistas, restaurantes, cervejarias, estação de serviço com mercearia, escola técnica de Bonnevoie, etc.

A 1,5 km: centro comercial CACTUS Howald, loja de bricolage, banco, etc.

A 3 km: hipercentro da cidade do Luxemburgo

Acesso automóvel :

A 1,5 km da estrada circular que conduz às auto-estradas para a Bélgica, França e Alemanha

2 km da Place de la Gare Luxembourg

3 km do centro da cidade do Luxemburgo

4 km do Cloche d'Or

8 km de Kirchberg

Autocarros :

Muito perto de paragens de autocarro que o levarão diretamente à estação ferroviária do Luxemburgo ou a Kirchberg.

Elétrico:

A 500 metros da paragem de elétrico "Lycée de Bonnevoie".

A nossa opinião:

Quarto situado num belo apartamento perto de todas as comodidades. O apartamento é muito luminoso. Uma ótima oportunidade!

Passaporte energético em curso.



FMI

7 rue des Mérovingiens
8070 Bertrange

+352 24 83 24-1

<https://www.fmi.lu>

info@fmi.lu

A LOUER

