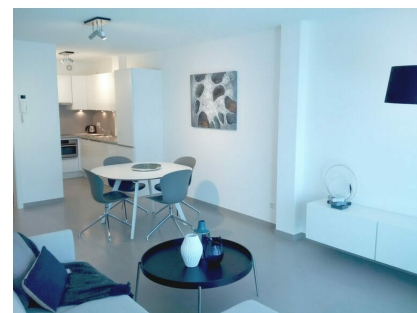
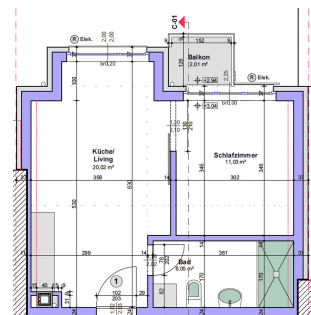


# A LOUER



## Appartement meublé

- Surface : 37m<sup>2</sup>
- Disponibilité : 2025-01-24
- Référence : 4307\_Syd3\_Limp\_1Ch
- Nombre d'étage(s) : 4
- Etage : 2
- Année de construction : 0

Classe d'isolation thermique

**B**

## Caractéristiques

- Buanderie
- Ascenseur
- Antenne Satellite
- Volets Electriques

**FMI**

7 rue des Mérovingiens  
8070 Bertrange  
**+352 24 83 24-1**

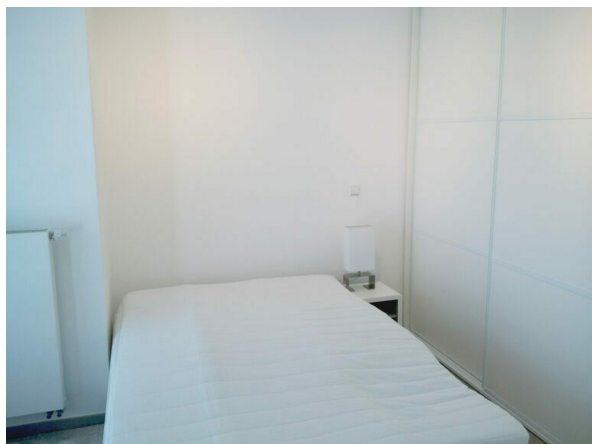
<https://www.fmi.lu>

[info@fmi.lu](mailto:info@fmi.lu)

LUXEMBOURG-LIMPERTSBERG

Loyer : 2 550 euros  
Charges comprises

# A LOUER



FMI

7 rue des Mérovingiens  
8070 Bertrange  
**+352 24 83 24-1**

<https://www.fmi.lu>

[info@fmi.lu](mailto:info@fmi.lu)

# A LOUER

**LOCATION COURT ou MOYEN TERME AVEC Wifi, TV, MENAGE 1 x Semaine.**

**Très bel appartement meublé et équipé 1 chambre avec services en location court terme à Luxembourg, quartier Limpertsberg.**

Emplacement parking : En option. Nous consulter pour disponibilité et tarif .

L'appartement d'une superficie de +- 37 m2 dispose d'un balcon de 2 m2.

La pièce principale comporte une cuisine américaine entièrement équipée. Du mobilier très design meuble l'appartement. Fenêtre triple vitrage.

La télévision à écran plat et de bonne taille munie de chaînes satellitaires permettra aux polyglottes de regarder une myriade de chaînes télévisées.

Toutes les charges sont comprises :

Eau, électricité, chauffage, wifi, assurance locative. Sur base d'une utilisation en bon père de famille.

Services inclus :

Nettoyage 1 x par semaine, changement linge de lit et de salle de bain 1 x par semaine, mise à disposition d'une machine à laver et d'un sèche-linge privatif individuel dans buanderie commune.

La salle de bain très fonctionnelle est munie d'une douche, d'un lavabo, d'un wc et d'un radiateur sèche-serviettes.

L'appartement dispose d'une chambre séparée. Grande penderie qui vous permettra de ranger votre garde-robe complète. Son lit de bonne taille et de très bonne qualité vous permettra de passer de bonnes nuits.

La qualité de prestation tout comme la qualité de construction est exceptionnelle et apportera bien être aux occupants. Les meubles aux lignes épurées mis à disposition donnent un style très design à l'appartement.

La bonne isolation de l'immeuble et de l'appartement apportera tranquillité à tous les occupants.

L'appartement est entièrement meublé. La vaisselle, les couverts, les ustensiles de cuisine, une machine à café 'Nespresso' sont mis à votre disposition.

Le logement possède, à chaque fenêtre, un store électrique.

On peut parler de logement d'exception avec une qualité de finition luxueuse de grande qualité.

Chaque locataire dispose d'un badge donnant accès au logement, à la buanderie, au local poubelles, à la cave privative et à la boîte aux lettres.

## Informations pratiques :

Caution :1 mois de loyer

Commission agence :1.000,00 € + 17% de TVA à charge du locataire et 1.000,00 € + 17% de TVA à charge du propriétaire

## Les accès :

En voiture :

L'autoroute se trouve à deux kilomètres et relie l'Allemagne, la France et la Belgique directement.

L'aéroport se trouve à 10 kilomètres et peut être relié à l'immeuble, rapidement, aussi bien par bus, voiture ou taxi.

En Bus :

Les arrêts de bus sont très proches, et accessibles à pieds.

Les bus, très fréquents, vous amèneront rapidement n'importe où en ville, gare, aéroport et Kirchberg. Proche également de la gare des bus Hamilius pour les autres connexions.

En Tram :

A 2 minutes à pied de la ligne de tram Place du Glacis

## Les environs :

A pied :

Banques, écoles, lycées et magasins de proximité, supermarché, cinémas, théâtre, restaurants, place du Glacis (marché), centre ville de Luxembourg, administrations,...

## Notre avis :

Ce concept est très intéressant !!! Vous arrivez avec vos valises et le tour est joué !

Pas besoin de s'encombrer avec le linge de lit, le linge de salle de bain. La vaisselle, les couverts, et ustensiles de cuisine... tout est là.

Toutes les charges sont comprises dans le loyer mensuel. Non seulement les charges de copropriétés, mais aussi votre consommation de chauffage, d'électricité, d'eau, l'abonnement internet et TV et l'assurance.

Pas de mauvaise surprise en fin de bail ! Pas de décompte qui n'arrive que tardivement. Vous savez dès le départ combien vous coûte votre location.

La qualité de prestation tout comme la qualité de construction est exceptionnelle et apportera bien être aux occupants. Les meubles élégants haut de gamme aux lignes épurées mis à disposition donnent un style très design à l'appartement.

On peut parler de logement d'exception avec une qualité de finition luxueuse de grande qualité.

Idéal pour une personne ou un couple en mission déterminée à Luxembourg ou des personnes qui souhaitent découvrir Luxembourg et sa région avant de s'implanter définitivement.

Cet appartement situé dans le quartier résidentiel du Limperstberg sera apprécié par des personnes recherchant un vrai confort de vie et la tranquillité sans pour autant s'éloigner de toutes les commodités du centre ville situé à 2 pas.



FMI

7 rue des Mérovingiens  
8070 Bertrange  
**+352 24 83 24-1**

<https://www.fmi.lu>

[info@fmi.lu](mailto:info@fmi.lu)