

# A LOUER



## Appartement meublé

- Surface : -
- Disponibilité : 2025-03-06
- Référence : 4108S\_Liber\_3ch
- Nombre d'étage(s) :
- Etage : 3
- Année de construction :

## Caractéristiques

- Double vitrage
- Chauffage au gaz
- Chauffage central
- Antenne Satellite

# A LOUER



# A LOUER

LOCATION MOYEN TERME ou LONG TERME. Appartement meublé et équipé 3 chambres, 1 bureau. Les charges locatives comprennent internet, mais pas l'électricité ni l'assurance locative.  
A 300 mètres de la Place de Paris.

**Vous aurez à votre disposition :**

- 1 Hall
- 1 Salon / Salle à manger
- 1 Cuisine équipée ouverte
- 3 Chambres
- 1 Pièce dressing / bureau
- 1 Salle de douche avec lavabo et WC
- 1 WC séparé
- 1 Lave-linge séchant
- Linge de lit et de salle de bain
- Vaisselle et ustensiles de cuisine
- Ustensiles de ménage, fer et planche à repasser, ...

L'appartement est entièrement meublé et équipé.  
Il est situé au 3ème étage avec ascenseur.

Vous aurez tout le confort nécessaire pour passer un séjour agréable à Luxembourg.  
Cet appartement sera apprécié de tous.

**Informations pratiques :**

Occupation :

Famille avec 1 ou deux enfants

Colocation possible pour 3 personnes maximum (1 seul bail pour 3 personnes solidaires). En cas de colocation, un ménage des pièces communes de l'appartement sera mis en place : + 410,00 Euros par mois.

Les charges mensuelles :

Les charges mensuelles comprennent internet, mais ne comprennent pas l'électricité privative et ne comprennent pas l'assurance locative.

Caution : 2 mois de loyer

Commission d'agence : 1/2 mois de loyer + 17% de TVA à charge du locataire et 1/2 mois de loyer + 17% de TVA à charge du propriétaire

Nos amis les animaux ne sont pas acceptés

Appartement non fumeurs

**Situation :**

La situation géographique de l'appartement vous permettra de vous déplacer essentiellement à pieds, en tram ou en bus.

Vous êtes à 200 m de la Place de la Gare et 300 mètres de la Place de Paris, avec leurs nombreux arrêts de bus et tram. Vous pouvez accéder facilement à la majorité des quartiers d'affaires ou de commerces de la Ville du Luxembourg et de ses environs.

Vous avez à proximité un supermarché, des boulangers, librairies, pharmacies, restaurants et divers autres commerces d'alimentation, d'habillement et de proximité.

Le tram, les bus :

A 200 mètres : arrêt de tram Luxembourg Gare et nombreux bus

La voiture :

Proche du contournement, vous accédez rapidement aux autoroutes pour l'Allemagne, la France ou la Belgique.

**Notre avis :**

Situation centrale avec toutes les commodités à proximité.

Facilité pour les transports en commun !!!

Passeport énergétique en cours de réalisation

**Pour tout renseignement complémentaire ou pour une visite, n'hésitez pas à contacter au sein de l'agence immobilière FMI s.a. votre conseillère madame Frédérique FERY au 00352 621 29 39 21 (aussi WhatsApp)**



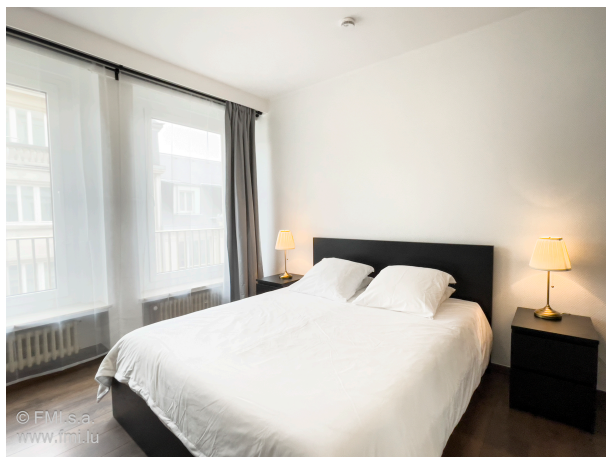
FMI

7 rue des Mérovingiens  
8070 Bertrange  
**+352 24 83 24-1**

<https://www.fmi.lu>

[info@fmi.lu](mailto:info@fmi.lu)

# A LOUER



LUXEMBOURG-GARE

Loyer : 3 300 euros  
Charges : 410 euros

# A LOUER



FMI

7 rue des Mérovingiens  
8070 Bertrange  
+352 24 83 24-1

<https://www.fmi.lu>

[info@fmi.lu](mailto:info@fmi.lu)