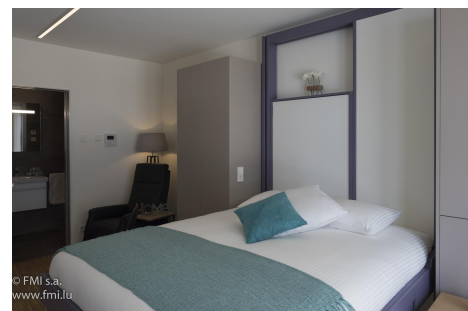


A LOUER



Studio meublé

- Surface : 22.71m²
- Disponibilité :
- Référence : 3238_West_Bay_Pt_S_Strassen
- Nombre d'étage(s) : 4
- Etage : 0
- Année de construction : 2018

Caractéristiques

- Double vitrage
- Buanderie
- Chauffage au sol
- VMC double flux
- Pompe à chaleur
- Ascenseur
- Volets Electriques

STRASSEN

Loyer : 1 590 euros
Charges comprises

A LOUER



FMI

7 rue des Mérovingiens
8070 Bertrange
+352 24 83 24-1

<https://www.fmi.lu>

info@fmi.lu

A LOUER

LOCATION COURT, MOYEN ou TERME, ALL IN à STRASSEN (5 Km du centre ville de Luxembourg) dans nouvelle résidence WEST BAY. CHARGES, WIFI et TV COMPRIS.

Studio meublé et équipé en location courte, moyenne ou longue durée, situé au rez-de-chaussée d'un immeuble construit en 2018, dans une zone résidentielle, rue sans issue parallèle à la route d'Arlon.

Mobilier haut de gamme Roche Bobois, Kiche Concept et Maison du Monde.

Vous aurez à votre disposition :

- 1 Pièce principale avec système astucieux de lit / table escamotables
- 1 Cuisine équipée ouverte
- 1 Salle de douche avec WC
- 1 Balcon meublé
- 1 Cave
- 1 Lave-linge et 1 Sèche-linge privatif dans la buanderie commune

Pour votre confort, nous avons prévu pour vous :

Linge de lit et de salle de bain

Vaisselle, ustensiles de cuisine, machine à café NESPRESSO, grille pain,...

Toutes les charges sont comprises : eau, électricité, chauffage, wifi, télévision, entretien des communs. Sur base d'une utilisation en bon père de famille.

Vous aurez à votre charge l'assurance locative et la commission d'agence.

Possibilité de prévoir un ménage et changement de linge de lit : Tarif nous consulter.

Vous voulez en savoir plus ? Vous disposerez de :

Une pièce principale avec :

Un espace détente équipé de : 1 fauteuil relax en cuir, 1 meuble TV avec télévision écran incurvé, 1 lampe d'ambiance et des rangements avec tablettes et barre penderie.

Un espace repas avec 1 grande table escamotable et 2 chaises confortables.

Grâce à un système de pistons et vérins simple d'utilisation, vous transformerez facilement cet espace repas en espace nuit.

L'espace nuit avec : 1 lit de 160 x 200 cm avec literie haut de gamme.

Pas besoin de ranger votre linge de lit avant de passer en mode repas, car le lit se met en hauteur et reste prêt à l'emploi.

Le linge de lit est mis à votre disposition (parure de lit, oreillers et couette)

Une cuisine ouverte et entièrement équipée avec :

1 lave-vaisselle, des plaques vitrocéramiques, 1 four combiné traditionnel/micro-ondes, 1 évier, 1 hotte, 1 réfrigérateur avec compartiment freezer et des rangements.

Pour votre confort vous aurez à votre disposition 1 machine à café NESPRESSO, la vaisselle complète, les couverts, les ustensiles de cuisine.

Une salle de douche :

Avec 1 très belle douche à l'italienne, 1 lavabo et 1 WC suspendu.

Le linge de salle de bain est fourni.

Une terrasse :

Un plus qui vous permettra de vous détendre lors des belles journées ou soirées. Elle est équipée d'1 table et de 2 chaises.

Des bacs avec plantes servent de séparation.

Et en plus :

Une machine à laver et un sèche-linge sont mis à votre disposition dans la buanderie commune

Une cave

Le studio est entièrement meublé et équipé

Le sol de la pièce principale est revêtu de parquet bois massif

La salle de bain est entièrement carrelée

La double porte fenêtre donnant accès à la terrasse est équipée de stores métalliques à commande électrique

Informations pratiques :

Caution : 2 mois de loyer

Commission d'agence : 875,00 € + 17 % de TVA pour le locataire et 875,00 € + 17 % de TVA pour le propriétaire

Loyer :

Calculé sur base de l'occupation par une seule personne
Supplément de 80,00 Euros / mois pour occupation d'une personne supplémentaire

La situation :

En voiture :

A 1 Km de l'accès autoroute A6 qui vous mène en Belgique, France et Allemagne

A 5 Km du centre ville de Luxembourg

En Bus :

Arrêt de bus est à 50 m.

Les nombreux bus vous emmènent directement au centre ville de Luxembourg, au Kirchberg dans un sens et à Steinfort dans l'autre sens.

A proximité :

1 Km : Centre commercial Belle Etoile, restaurants, poste, banque, administration communale, centre culturel, coiffeurs, pharmacie, médecins, parcs, ...

Notre avis :

Finitions et mobilier haut de gamme.

Espace optimisé !

Ce concept est très intéressant !!! Vous arrivez avec vos valises et le tour est joué !

Pas besoin de s'encombrer avec le linge de lit, le linge de salle de bain. La vaisselle, les couverts, et ustensiles de cuisine... tout est là.

Toutes les charges sont comprises dans le loyer mensuel. Non seulement les charges de copropriétés, mais aussi votre consommation de chauffage, d'électricité, d'eau, l'abonnement internet et TV.

Vous aurez à votre charge uniquement l'assurance locative obligatoire à Luxembourg.

Pas de mauvaise surprise en fin de bail ! Pas de décompte qui n'arrive que tardivement. Vous savez dès le départ combien vous coûte votre location.

Superbe opportunité !

Vrai concept habitation passive AAA, dans le plus pur respect de la nature : chauffage et eau chaude par géothermie et panneaux solaires, ventilation simple dépression sans effet sonore nuisible,...



FMI

7 rue des Mérovingiens
8070 Bertrange
+352 24 83 24-1

<https://www.fmi.lu>

info@fmi.lu

A LOUER

