

A LOUER



Appartement meublé

- Surface : 70m²
- Disponibilité : 2025-03-01
- Référence : 3127S_Hellange
- Nombre d'étage(s) : 3
- Etage : 0
- Année de construction : 2021

Caractéristiques

- Triple vitrage
- Parlophone
- Buanderie
- Chauffage au sol
- Chauffage au gaz
- Chauffage central
- VMC double flux
- Volets Electriques

HELLANGE

Loyer : 2 300 euros
Charges : 400 euros

A LOUER



FMI

7 rue des Mérovingiens
8070 Bertrange
+352 24 83 24-1

<https://www.fmi.lu>

info@fmi.lu

A LOUER

LOCATION COURT OU MOYEN TERME avec Internet / TV à Hellange! Appartement meublé et équipé avec 2 chambres, terrasse, jardin, garage et buanderie.

Appartement meublé et équipé situé au rez de jardin d'une maison bifamiliale très récente.

Il dispose de :

- Un salon / salle à manger
- Une cuisine équipée ouverte
- Une salle de douche avec WC
- Deux chambres
- Un garage 2 voitures (en longueur)
- Une terrasse meublée
- Un jardin
- Une buanderie avec lave-linge et sèche-linge
- Linge de lit et de salle de bain
- Ustensiles de cuisine, vaisselle, machine à café, ...

Il a été aménagé avec beaucoup de goût et correspond à une ligne prêt à vivre actuelle et cosy. Vous aurez tout le confort nécessaire pour passer un séjour agréable au Luxembourg.

L'appartement comprend :

Le salon/salle à manger :

Vous disposez dans la pièce de vie d'un espace séjour et d'un espace salle à manger.

Le côté séjour :

Vous pourrez profiter de : 1 canapé 2 places avec chaise longue intégrée, 1 meuble TV avec télévision écran plat, 2 tables basses, 2 carpettes et des rangements.

Le côté salle à manger

Vous aurez à votre disposition une table ronde et 4 chaises.

Sol en carrelage.

Accès direct à la terrasse meublée avec fauteuils, canapé, table

Accès au jardin par un petit escalier depuis la terrasse.

La cuisine équipée :

Elle est ouverte et entièrement équipée (four micro-ondes, four traditionnel, plaque de cuisson 4 feux à induction, hotte, lave-vaisselle, frigo, congélateur, évier et de nombreux rangements.

La vaisselle, les ustensiles de cuisine, les couverts, une machine à café, une bouilloire électrique ainsi qu'un grille-pain sont mis à votre disposition.

La première chambre :

Cette chambre est équipée avec : 1 lit 160x200 cm, 2 chevets avec lampes, une belle penderie 4 portes battantes, 1 meuble TV avec télévisionj écran plat.

Le sol est en carrelage.

Fenêtre triple vitrage, volet électrique.

La deuxième chambre :

Cette chambre est équipée avec : 1 lit 140x200 cm, 1 chevet avec lampe, une belle penderie 6 portes battantes, 1 bureau et 1 fauteuil en cuir.

Le sol est en carrelage.

Fenêtre triple vitrage, volet électrique.

La salle de douche :

Elle est munie d'une belle douche à l'italienne avec pommeau de douche eau de pluie, un radiateur sèche-serviettes, un lavabo et 1 WC.

Le sol et les murs sont en carrelage

Une machine à laver et un sèche-linge sont mis à votre disposition dans la buanderie privative.

Charges :

Les charges mensuelles de 400 Euros servent à provisionner : l'abonnement TV, la consommation personnelle d'électricité, d'eau, de chauffage, le wifi, l'entretien des parties communes et l'entretien du jardin.

Informations pratiques :

- Location minimum : 6 mois.
- Garantie locative : 2 mois de loyer.
- Commission agence : 1.250,00 Euros +17% de TVA, à la charge du locataire et 1.250,00 Euros +17% de TVA, à la charge du propriétaire.

Situation :

A moins de 3 km : Administration communale, centre sportif, terrain de jeux, center culturel, crèche

A moins de 4 km : Parc Merveilleux de Bettembourg

A 4 km : Supermarché, banques, Poste, restaurant

A 6 km : Golf de Peisch

En train :

Gare de Bettembourg à 4 km

En voiture :

Autoroute A13 : 2.5 km

Echangeur A13 / A3 / E 25 : 3 km

Bettembourg : 4 km

Mondorf les Bains : 10 km

Luxembourg quartier Gasperich-Cloche d'Or : 12 km

Luxembourg-centre ville : 15 km

**FMI**

7 rue des Mérovingiens
8070 Bertrange

+352 24 83 24-1

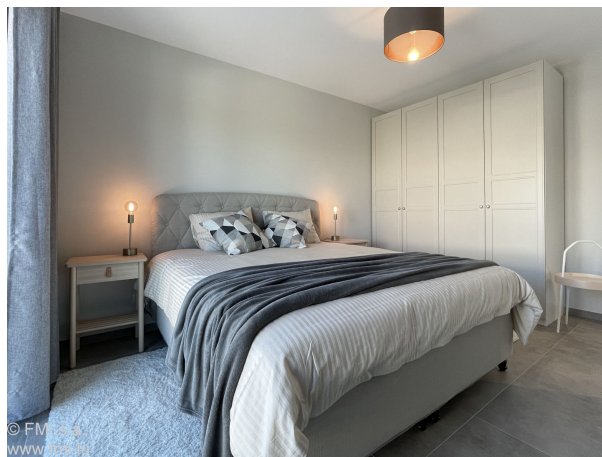
<https://www.fmi.lu>

info@fmi.lu

HELLANGE

Loyer : 2 300 euros
Charges : 400 euros

A LOUER



FMI
7 rue des Mérovingiens
8070 Bertrange
+352 24 83 24-1

<https://www.fmi.lu>

info@fmi.lu

HELLANGE

Loyer : 2 300 euros
Charges : 400 euros

A LOUER



FMI
7 rue des Mérovingiens
8070 Bertrange
+352 24 83 24-1

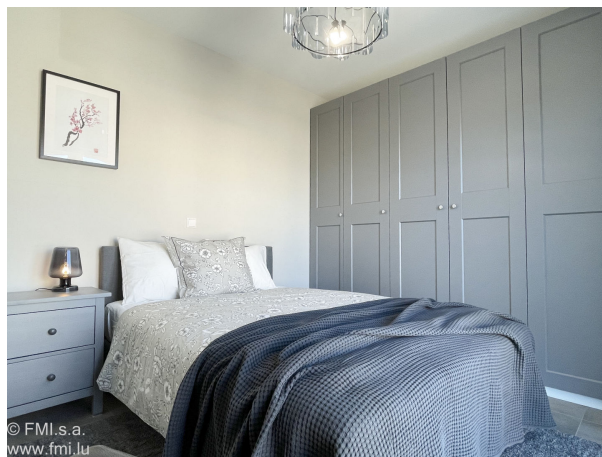
<https://www.fmi.lu>

info@fmi.lu

HELLANGE

Loyer : 2 300 euros
Charges : 400 euros

A LOUER



FMI

7 rue des Mérovingiens
8070 Bertrange
+352 24 83 24-1

<https://www.fmi.lu>

info@fmi.lu

HELLANGE

Loyer : 2 300 euros
Charges : 400 euros

A LOUER



FMI

7 rue des Mérovingiens
8070 Bertrange
+352 24 83 24-1

<https://www.fmi.lu>

info@fmi.lu

HELLANGE

Loyer : 2 300 euros
Charges : 400 euros

A LOUER



FMI

7 rue des Mérovingiens
8070 Bertrange
+352 24 83 24-1

<https://www.fmi.lu>

info@fmi.lu