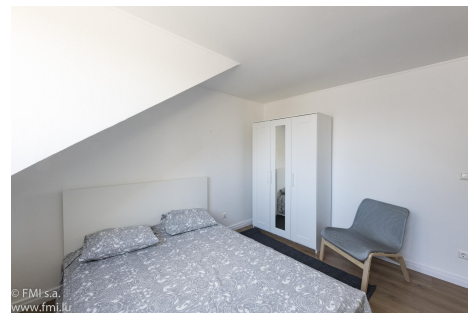


# A LOUER



## Chambre meublée

- Surface : -
- Disponibilité : 2025-03-10
- Référence : 2632S\_Ch\_Pte\_Cim
- Nombre d'étage(s) : 3
- Etage : 3
- Année de construction : 0

## Caractéristiques

- Double vitrage
- Buanderie
- Chauffage au gaz
- Chauffage central
- Radiateurs

# A LOUER



# A LOUER

**CHAMBRE Meublée en location court ou moyen terme à Luxembourg Bonnevoie dans un appartement de 62 m2 meublé et équipé deux chambres loué en colocation.**

Charges comprises avec Wifi, électricité.

**3ème étage, sans ascenseur, dans une résidence bien entretenue.**

L'appartement deux chambres est entièrement meublé.

**Le loyer mensuel comprend :**

- Internet
- Electricité (en bon père de famille)
- Consommation d'eau, de chauffage(en bon père de famille)
- Taxes poubelles

Les parties communes comprennent :

- 1 Cuisine équipée séparée
- 1 Petit salon / salle à manger
- 1 Salle de douche avec WC
- 1 Buanderie commune avec 1 lave-linge privatif pour les occupants de l'appartement et des fils à suspendre
- 1 Cave

**Vous voulez en savoir plus ?**

**Vous aurez à partager :**

Un salon / salle à manger :

Cette pièce est située à l'arrière du bâtiment. Une fenêtre double vitrage amène une belle luminosité.

Ce salon est équipé d'un canapé deux places, d'une table haute pour 4 personnes et 4 chaises hautes.

Pas de télévision.

Le sol est en parquet massif.

Une cuisine équipée séparée :

La cuisine équipée séparée est équipée avec : un four, un frigo, un congélateur séparé, une hotte, une plaque de cuisson électrique 4 feux, un plan de travail en L, une table de cuisine, un évier et des rangements.

Les ustensiles courants sont mis à disposition.

Le sol est garni de carrelage.

Une salle de douche :

La salle de douche dispose de : un WC, un lavabo simple, un miroir mural et un radiateur. Cette pièce est entièrement carrelée et est équipée d'une ventilation.

Une buanderie commune qui se situe au sous-sol de la résidence.

Un lave-linge privatif pour les occupants de l'appartement et des fils à suspendre.

**Les chambres privatives :**

L'appartement dispose de 2 chambres louées séparément.

La chambre dispose de :

1 lit double, 1 table de nuit avec sa lampe de chevet, 1 bureau et sa chaise, 1 armoire penderie et 1 fauteuil.

Des stores occultant sont fournis.

Le sol est en parquet stratifié.

Radiateur.

Une double-fenêtre, double vitrage.

Linge de lit et de salle de bain mis à disposition

**Informations pratiques :**

Caution : Deux mois de loyer

Durée du Bail : Minimum 6 mois

Commission d'agence : 125% d'un mois de loyer + 17% TVA à charge du locataire

Nos amis les animaux ne sont pas acceptés.

Non fumeurs.

Occupation par une seule personne

**La proximité de toutes commodités :**

A moins de 1 km : Boulangerie, pharmacie, crèche, médecins, pédiatres, dentistes, restaurants, brasseries, stations essence avec dépannage épicerie, lycée technique de Bonnevoie, ...

A 1,5 km : Centre commercial CACTUS Howald, magasin bricolage, banque, ...

A 3 km : Hyper centre de Luxembourg ville

**Accès voitures :**

A 1,5 km de la Rocade menant aux autoroutes vers la Belgique, la France et l'Allemagne

A 2 Km de la Place de la Gare Luxembourg

A 3 km du centre-ville de Luxembourg

A 4 km de la Cloche d'Or

A 8 km du Kirchberg

**Les bus :**

Très proche des arrêts de bus qui vous mèneront directement à la gare de Luxembourg ou au Kirchberg.

**Le tram :**

A 500 mètres de l'arrêt de Tram "Lycée de Bonnevoie"

**Notre avis :**

Chambre située dans un bel appartement proche de toutes les commodités. L'appartement dispose d'une très belle luminosité. Très belle opportunité!

Passport énergétique en cours de réalisation.



FMI

7 rue des Mérovingiens  
8070 Bertrange

+352 24 83 24-1

<https://www.fmi.lu>

[info@fmi.lu](mailto:info@fmi.lu)

# A LOUER

