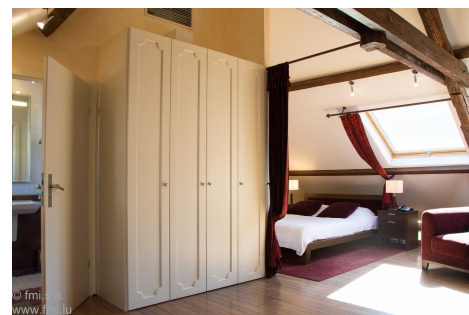


A LOUER



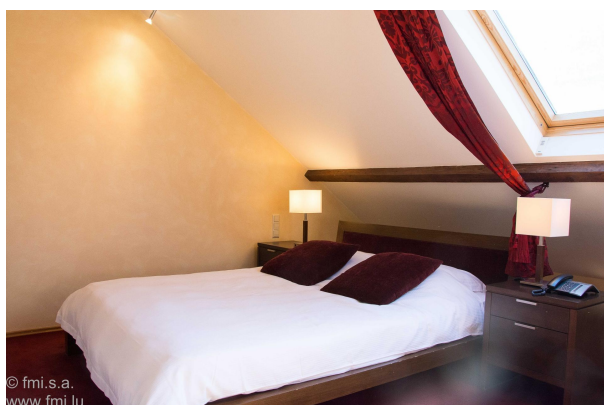
Studio meublé

- Surface : -
- Disponibilité : 2025-03-10
- Référence : 2558S_Studio307_Stras
- Nombre d'étage(s) : 4
- Etage : 4
- Année de construction : 0

Caractéristiques

- Parlophone
- Chauffage au gaz
- Chauffage central
- Radiateurs

A LOUER



A LOUER

LOCATION COURT ou MOYEN TERME Luxembourg. Les charges comprennent services ménage hebdomadaire, **WIFI et TV.**

Occupation par 1 seule personne!

Grand studio situé dans un immeuble, sans ascenseur, au quatrième étage.

Le ménage :

Le ménage du studio est compris dans les charges

Ce nettoyage comprend le nettoyage du studio, le changement du linge de lit et de salle de bain une fois par semaine.

Le linge de lit, de salle de bain, la vaisselle et les ustensiles de cuisine sont mis à votre disposition.

Le studio :

Le studio se trouve au quatrième étage sans ascenseur. Très bien isolé, il est calme et vous pourrez vous reposer en toute tranquillité. De grands Velux double vitrage donnent beaucoup de luminosité à ce vaste studio. Ils sont agrémentés de tentures.

Le studio dispose de :

- Une grande pièce principale
- Une cuisine équipée
- Un espace salle à manger
- Un espace salon
- Un espace nuit
- Une salle de douche

Les meubles sont disposés de telle façon que l'espace de la pièce reste préservé. Vous disposerez de : un lit de 2 personnes, une armoire-penderie, un canapé, fauteuils, une table ronde, des chaises, meuble TV et télévision.

L'espace nuit :

De grandes tentures vous permettent de séparer la pièce de vie de l'espace nuit.

La cuisine intégrée :

Elle est intégrée derrière des portes pliantes et est équipée de : un four micro-ondes, un frigo, un évier, une plaque de cuisson et de nombreux rangements.

La salle de douche privative :

Elle est munie de : un WC, une douche, un lavabo et d'un radiateur sèche-serviettes qui vous permettra d'avoir des serviettes chaudes au sortir de la douche.

Téléphone à ligne directe dans le studio, (appels entrants gratuits, appels sortants à charge du locataire).

Les avantages :

Les charges comprennent :

Electricité, chauffage, eau froide et chaude, nettoyage du studio, charges des parties communes, internet sont comprises dans le prix fort attractif. Seule sera à votre charge l'assurance locative obligatoire à Luxembourg.

Vous n'avez plus besoin de prendre des dispositions pour enregistrer le compteur électrique à votre nom, vous abonner chez un Provider pour le service internet, attendre plusieurs mois votre décompte de chauffage et d'électricité après votre départ, etc...

Ce concept vous permet d'arriver avec vos effets personnels et de commencer votre vie professionnelle sans songer à tous ces désagréments. Vous êtes de suite opérationnel en sachant budgétiser, à l'avance, votre séjour à Luxembourg.

Informations pratiques :

La caution : 2 mois de loyer

Commission agence : 800,00 € + 17% de TVA à charge du locataire et 800,00 € + 17% de TVA à charge du propriétaire

Occupation par 1 seule personne

!!! Pas de lave-linge

La situation :

Très bien situé, cet immeuble vous permettra de vous déplacer essentiellement à pieds, par tram ou bus.

Situé rue de Strasbourg, vous êtes proche de la gare (300 mètres) et de tous ses bus ou du tram desservant la majorité des quartiers d'affaires ou de commerces de la Ville du Luxembourg et de ses environs.

Vous avez dans la rue un supermarché « Cactus » (50 mètres), sur la place de Strasbourg plus bas un boulanger (150

mètres), un poissonnier, une épicerie et divers autres commerces d'alimentation et de proximité, ainsi qu'une blanchisserie à 600 mètres.

Tous les commerces de type habillement, sport, électroménagers, alimentation à proximité (Avenue de la Liberté, Avenue de la Gare, rue de Strasbourg).

Des restaurants (Pizzeria, Chinois, Indien) se trouvent dans la rue autour de l'immeuble.

Des coiffeurs, hôtels, primeur se situent aussi autour de l'immeuble.

Le tram :

A 300 mètres de l'arrêt de tram Luxembourg-Gare

Les Bus :

Situé à deux pas de la Gare et des bus vous pouvez relier le centre-ville, le Kirchberg, le Limpersberg, la Cloche d'Or, Gasperich en quelques minutes.

La voiture :

Aucun parking n'est proposé, mais des parkings souterrains aux alentours, comme sur la place, ou rue Fort Neipperg, vous propose des abonnements mensuels.

Proche du contournement, vous accédez rapidement aux autoroutes pour l'Allemagne, la France ou la Belgique.



FMI

7 rue des Mérovingiens
8070 Bertrange
+352 24 83 24-1

<https://www.fmi.lu>

info@fmi.lu

A LOUER

