

A LOUER



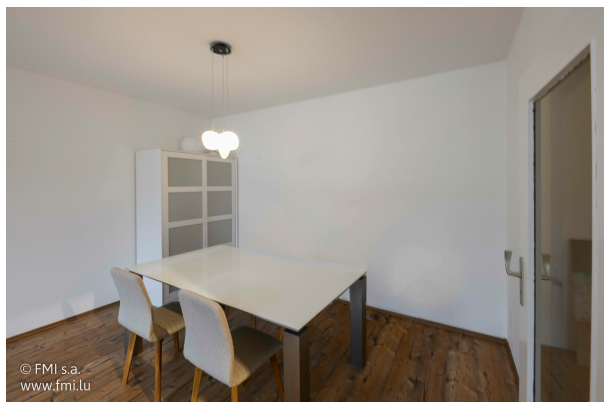
Appartement meublé

- Surface : 50m²
- Disponibilité : 2025-03-01
- Référence : 1725S_Bourgogne
- Nombre d'étage(s) : 4
- Etage : 0
- Année de construction : 0

Caractéristiques

- Double vitrage
- Parlophone
- Chauffage au gaz
- Chauffage central
- Radiateurs
- Ascenseur
- Volets Roulants

A LOUER



A LOUER

Appartement 1 chambre, meublé, à louer à Beggen. A 4,5 km de Luxembourg centre ville. Dernier étage (4ème étage avec ascenseur) d'une petite copropriété avec cave et balcon.

L'appartement comporte :

- 1 Hall avec penderie intégrée
- 1 Salon/salle à manger
- 1 Balcon attenant au salon
- 1 Cuisine équipée séparée
- 1 Chambre
- 1 Salle de douche avec toilette et lavabo
- 1 Cave

Vous voulez en savoir plus ?

Le Hall :

Le hall comporte une penderie intégrée deux portes coulissantes.

Parlophone.

Sol est garni de stratifié.

Le hall distribue toutes les pièces de l'appartement.

Le salon / salle à manger :

Dans cette pièce de bonne taille (+- 23.4 m2) vous disposerez de : 1 table, 4 chaises, 1 meuble de rangement, 1 canapé, 2 tables basses.

Le sol est garni de stratifié.

Accès direct au balcon depuis cette pièce

Le Balcon :

Le balcon mesure +- 4.70 x 1.70 .

Vous pourrez sans difficulté installer une table et des chaises pour profiter des jours de beaux temps.

Le sol est garni de dalles sur plots.

La Cuisine équipée séparée :

La cuisine mesure +- 2.84 x 1.80

Cette pièce est entièrement équipée et meublée.

L'électroménager comporte un four, une plaque électrique 4 feux, une hotte, un lave-linge, un évier inox 1 bac avec son égouttoir intégré et un frigo avec compartiment congélateur.

Les meubles sont suffisamment nombreux pour permettre d'entreposer tous les ustensiles de cuisine et autres appareils/robots.

Une chaudière à gaz permet d'approvisionner cet appartement en eau chaude et chauffage

Le sol est garni de stratifié.

La chambre :

Vous aurez à disposition 1 lit et 1 penderie.

Le sol est garni en stratifié.

Surface de la pièce +/- 4,00 x 3.20

La salle de Douche :

La salle de douche (+- 1.66 x 1.55) est équipée avec 1 WC, 1 lavabo et son armoire à pharmacie, 1 cabine de douche et des étagères.

Le sol est carrelé ainsi que les ¾ des murs.

Les fenêtres :

Toutes les fenêtres sont double-vitrage et sont équipées de volets à sangle

Informations pratiques :

Loyer mensuel hors charges: 1 550 Euros

Avance mensuelle sur charges : 200 Euros

Comprenant la consommation d'eau, l'entretien des parties communes et taxes ordures ménagères.

Les charges ne comprennent pas : Electricité privative, Gaz, Assurance locative, abonnement internet et télévision. A prendre en charge par le locataire.

Caution : 2 mois de loyer

Commission agence : 800 Euros +17 % de TVA à charge du locataire et 800 Euros + 17 % de TVA à la charge du

propriétaire

Nos amis les animaux ne sont pas acceptés
Appartement non-fumeur

Passeport énergétique : En cours

Situation :

Vraiment en retrait de la Route principale, la résidence est au calme des nuisances de la circulation. Elle est proche d'un arrêt d'autobus vous acheminant vers le Luxembourg ville.

Un parc pour enfants se trouve proche dans la même rue.

Commodités aux alentours :

A 1,5 km : Centre sportif, centre commercial Espace, médecins, ...

Les accès :

Ligne de Bus :

A 250 mètres arrêt LUX Dommeldange avec les lignes : 110, 111, 112, 691, 791, 850, D31,D32, EE5 et MH1

A 260 mètres arrêt Emile Metz Quai 2 avec les lignes : 10, 11, 26, 71 et 81

En voiture :

Walferdange : 3 km

Luxembourg centre-ville : 3 km

Luxembourg Kirchberg : 4 km

Notre avis :

Cet appartement 1 chambre est lumineux et calme. Il se situe au 4ème et dernier étage d'une petite résidence.

En retrait de la route principale il bénéficie d'une quiétude tout en étant proche des commodités ainsi que des hôpitaux.

Pour une visite ou des renseignements, merci de contacter au sein de l'agence immobilière FMI s.a., votre conseillère Frédérique Fery au 00352 621 29 39 21 (Aussi WhatsApp)



FMI

7 rue des Mérovingiens
8070 Bertrange
+352 24 83 24-1

<https://www.fmi.lu>

info@fmi.lu

A LOUER

