

# A LOUER



## Miwweleg Appartement

- Uewerfläch : -
- Disponibilité :
- Référence : 4285S\_Rte\_Lux\_Bertrange
- Nombre d'étage(s) : 2
- Etage : 1
- Année de construction : 1972

Thermesch Isolatioun Klass



## Caractéristiques

- Double vitrage
- Buanderie
- Solaire photovoltaïque
- Radiateurs
- Pompe à chaleur

BERTRANGE

Loyer : 3 600 euros  
Saachen gedroen : 400 euros

# A LOUER



FMI

7 rue des Mérovingiens  
8070 Bertrange  
+352 24 83 24-1

<https://www.fmi.lu>

[info@fmi.lu](mailto:info@fmi.lu)

BERTRANGE

Loyer : 3 600 euros  
Saachen gedroen : 400 euros

# A LOUER



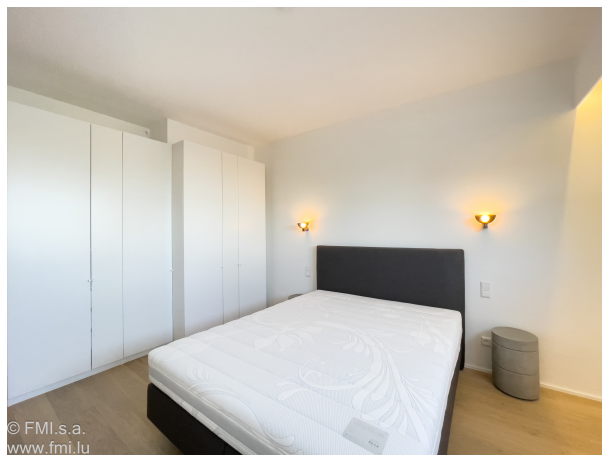
FMI

7 rue des Mérovingiens  
8070 Bertrange  
**+352 24 83 24-1**

<https://www.fmi.lu>

[info@fmi.lu](mailto:info@fmi.lu)

# A LOUER



# A LOUER



BERTRANGE

Loyer : 3 600 euros  
Saachen gedroen : 400 euros

# A LOUER



FMI

7 rue des Mérovingiens  
8070 Bertrange  
**+352 24 83 24-1**

<https://www.fmi.lu>

[info@fmi.lu](mailto:info@fmi.lu)