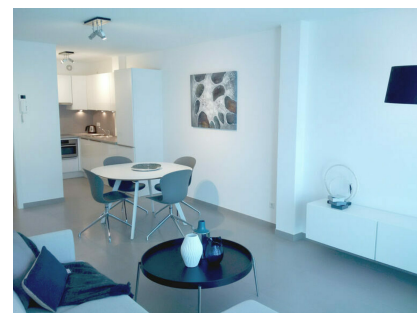
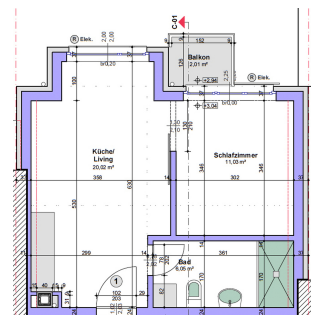


A LOUER



Möblierte Wohnung

- Oberfläche : 37m²
- Disponibilité : 2025-01-24
- Référence : 4307_Syd3_Limp_1Ch
- Nombre d'étage(s) : 4
- Etage : 2
- Année de construction : 0

Wärmedämmung Klasse

B

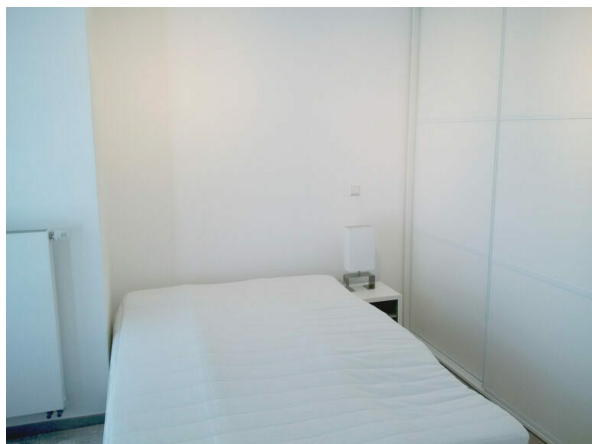
Caractéristiques

- Buanderie
- Ascenseur
- Antenne Satellite
- Volets Electriques

LUXEMBOURG-LIMPERTSBERG

Loyer : 2 550 euros
Charges comprises

A LOUER



FMI

7 rue des Mérovingiens
8070 Bertrange
+352 24 83 24-1

<https://www.fmi.lu>

info@fmi.lu

A LOUER

KURZ- oder MITTELFRISTIGE VERMIETUNG MIT WLAN, TV, REINIGUNG 1 x WOCHE.

Sehr schöne möblierte und ausgestattete 1-Zimmer-Wohnung mit Service zur Kurzzeitmiete in Luxemburg, Stadtteil Limpertsberg.

Parkplatz : Optional. Bitte fragen Sie uns nach Verfügbarkeit und Preisen.

Die Wohnung hat eine Fläche von +- 37 m2 und verfügt über einen Balkon von 2 m2.

Im Hauptraum befindet sich eine voll ausgestattete amerikanische Küche. Die Wohnung ist mit Designermöbeln ausgestattet. Dreifach verglaste Fenster.

Der große Flachbildfernseher mit Satellitenkanälen ermöglicht es mehrsprachigen Personen, eine Vielzahl von Fernsehkanälen zu sehen.

Alle Nebenkosten sind inbegriffen:

Wasser, Strom, Heizung, WLAN, Mietversicherung. Auf der Grundlage einer Nutzung als guter Familienvater.

Eingeschlossene Leistungen:

Reinigung 1 x pro Woche, Wechsel der Bett- und Badwäsche 1 x pro Woche, Bereitstellung einer Waschmaschine und eines individuellen privaten Wäschetrockners in der Gemeinschaftswaschküche.

Das sehr funktionelle Badezimmer ist mit einer Dusche, einem Waschbecken, einer Toilette und einem Handtuchheizkörper ausgestattet.

Die Wohnung verfügt über ein separates Schlafzimmer. Großer Kleiderschrank, in dem Sie Ihre komplette Garderobe unterbringen können. Sein Bett von guter Größe und sehr guter Qualität wird Ihnen gute Nächte bescheren.

Die Qualität der Leistung sowie die Qualität der Konstruktion ist außergewöhnlich und wird den Bewohnern Wohlbefinden bringen. Die zur Verfügung gestellten Möbel mit klaren Linien verleihen der Wohnung einen sehr designorientierten Stil.

Die gute Isolierung des Gebäudes und der Wohnung wird allen Bewohnern Ruhe verschaffen.

Die Wohnung ist vollständig möbliert. Geschirr, Besteck, Küchenutensilien und eine 'Nespresso'-Kaffeemaschine werden Ihnen zur Verfügung gestellt.

Die Wohnung verfügt an jedem Fenster über eine elektrische Jalousie.

Man kann von einer außergewöhnlichen Wohnung mit einer hochwertigen, luxuriösen Ausstattungsqualität sprechen.

Jeder Mieter verfügt über einen Ausweis, der Zugang zur Wohnung, zur Waschküche, zum Müllraum, zum Privatkeller und zum Briefkasten gewährt.

Praktische Informationen :

Kaution:1 Monatsmiete.

Maklerprovision :1.000,00 € + 17% MwSt. zu Lasten des Mieters und 1.000,00 € + 17% MwSt. zu Lasten des Eigentümers

Zufahrten:

Mit dem Auto :

Die Autobahn ist zwei Kilometer entfernt und verbindet Deutschland, Frankreich und Belgien direkt miteinander.

Der Flughafen ist 10 Kilometer entfernt und kann schnell mit dem Gebäude verbunden werden, sowohl mit Bus, Auto oder Taxi.

Mit dem Bus :

Die Bushaltestellen sind sehr nah und zu Fuß erreichbar.

Die Busse fahren sehr häufig und bringen Sie schnell an jeden Ort in der Stadt, zum Bahnhof, zum Flughafen und nach Kirchberg. In der Nähe befindet sich auch der Hamilius-Busbahnhof für andere Verbindungen.

Mit der Straßenbahn :

2 Minuten zu Fuß von der Straßenbahnlinie Place du Glacis entfernt.

Die Umgebung :

Zu Fuß zu erreichen:

Banken, Schulen, Gymnasien und Nahversorger, Supermarkt, Kinos, Theater, Restaurants, Place du Glacis (Markt), Stadtzentrum von Luxemburg, Behörden,....

Unsere Meinung :

Dieses Konzept ist sehr interessant!!! Man kommt mit seinen Koffern an und dann geht es los!

Man muss sich nicht mit Bettwäsche und Badtextilien belasten. Geschirr, Besteck und Küchenutensilien... alles da.

Alle Nebenkosten sind in der Monatsmiete enthalten. Nicht nur die Miteigentumsgebühren, sondern auch Ihr Verbrauch für Heizung, Strom, Wasser, das Internet- und TV-Abonnement und die Versicherung.

Keine bösen Überraschungen am Ende des Mietvertrags! Keine Abrechnung, die erst spät kommt. Sie wissen von Anfang an, wie viel Sie Ihre Miete kostet.

Die Qualität der Dienstleistungen sowie die Bauqualität ist außergewöhnlich und wird den Bewohnern Wohlbefinden bringen. Die eleganten, hochwertigen Möbel mit klaren Linien, die zur Verfügung gestellt werden, verleihen der Wohnung einen sehr designorientierten Stil.

Man kann von einer außergewöhnlichen Wohnung mit einer hochwertigen, luxuriösen Ausstattungsqualität sprechen.

Ideal für eine Person oder ein Paar mit einem bestimmten Auftrag in Luxemburg oder für Personen, die Luxemburg und seine Region entdecken möchten, bevor sie sich endgültig niederlassen.

Diese Wohnung im Wohnviertel Limperstberg wird von Personen geschätzt, die echten Lebenskomfort und Ruhe suchen, ohne sich von allen Annehmlichkeiten des Stadtzentrums, das nur zwei Schritte entfernt liegt, entfernen zu müssen.



FMI

7 rue des Mérovingiens
8070 Bertrange
+352 24 83 24-1

<https://www.fmi.lu>

info@fmi.lu