

A LOUER



Möblierte Wohnung

- Oberfläche : -
- Disponibilité :
- Référence : 4285S_Rte_Lux_Bertrange
- Nombre d'étage(s) : 2
- Etage : 1
- Année de construction : 1972

Wärmedämmung Klasse



Caractéristiques

- Double vitrage
- Buanderie
- Solaire photovoltaïque
- Radiateurs
- Pompe à chaleur

BERTRANGE

Loyer : 3 600 euros
Lasten : 400 euros

A LOUER



FMI

7 rue des Mérovingiens
8070 Bertrange
+352 24 83 24-1

<https://www.fmi.lu>

info@fmi.lu

A LOUER

Möblierte und ausgestattete Wohnung zur kurz- oder mittelfristigen Vermietung, 4 Schlafzimmer, 4 Duscbäder mit Garten in Bertrange.

Erstbezug nach vollständiger Renovierung.
Belegung mit maximal 4 Personen.
Wohngemeinschaft akzeptiert.

Diese sehr schöne Wohnung von +- 95 m2 verfügt über:

- 1 Wohn-/Esszimmer
- 1 Offene Einbauküche
- 4 Schlafzimmer, davon 1 mit kleinem Balkon
- 4 Duscbäder mit WC
- 1 Waschküche mit 1 Waschmaschine und 1 Trockner
- 1 Privater Garten
- Bettwäsche und Handtücher für das Bad
- Geschirr und Küchenutensilien, Nespresso-Kaffeemaschine, ...

Das gesamte Haus wurde mit viel Geschmack eingerichtet und entspricht einer aktuellen Linie.
Designermöbel!

Die Wohnung liegt etwas abseits der Straße.

Ausrichtung :

Die Wohnung sieht wie folgt aus:

Sie befindet sich im ersten Stock ohne Aufzug und Sie betreten die Wohnung.

Sie drücken Ihre Privattür auf ... und sofort bemerken Sie, dass Sie sich in einer Wohnung befinden, in der es sich gut leben lässt.

Der Boden der Wohnung besteht aus Echtholzparkett, das den Räumen der Wohnung eine sanfte Wärme verleiht.

Wie sind die Räume aufgeteilt?

Der Essbereich :

Es stehen Ihnen zur Verfügung: 1 großer Tisch und 8 Stühle.

Der Wohnbereich :

Hier stehen Ihnen zur Verfügung: 1 Sofa, 2 Sessel, Couchtische, 1 großer Flachbildfernseher, 1 Wandregal.

Das Tageslicht wird durch die Fenster an einer ganzen Wand geleitet.

Die offene Einbauküche:

Sie ist ästhetisch und sehr funktional.

Sie verfügt über eine Spüle, Schränke, einen Geschirrspüler, eine Dunstabzugshaube, ein Cerankochfeld, einen Backofen und einen Kühlschrank mit Gefrierfach.

Für Ihren Komfort werden Geschirr und Küchenutensilien bereitgestellt.

Die vier Schlafzimmer :

Jedes Zimmer verfügt über: 1 großes Bett, 2 Nachttische mit Lampen, 1 Kleiderschrank.

Die Bettwäsche wird Ihnen zur Verfügung gestellt.

Fußboden aus Echtholzparkett.

Alle Fenster sind mit Doppelverglasung ausgestattet.

Die Veluxfenster sind mit Sichtschutzrollos ausgestattet.

Jedes Zimmer verfügt über ein eigenes Duschbad mit WC.

Die Duschräume :

Sie sind alle mit 1 Dusche, 1 WC, 1 Waschbecken mit 2 Schubladen und 1 Handtuchheizkörper ausgestattet.

Und außerdem

Eine private Waschmaschine und ein Trockner stehen Ihnen in der Waschküche im Erdgeschoss zur Verfügung.

Der private Garten :

Selten! Sie verfügen über ein kleines privates Gartengrundstück!

Praktische Informationen :

Monatliche Kosten: beinhalten auch WLAN, TV und privaten Strom.
Versicherung nicht inbegriffen.

Kaution: 2 Monatsmieten.

Maklerprovision: 2.000,00 Euro + 17% Mehrwertsteuer zu Lasten des Mieters und 2.000,00 Euro + 17% Mehrwertsteuer zu Lasten des Eigentümers.

Annehmlichkeiten:

In der Nähe des Einkaufszentrums City Concorde

Entfernungen:

Luxemburg-Zentrum: ca. 5 km, erreichbar mit dem Auto in weniger als 15 Minuten oder über die Buslinien 5 und 6.

Kirchberg: 9 km, etwa 20 Minuten mit dem Auto.

Strassen und Merl: in unmittelbarer Nähe, mit direkten Busverbindungen.

Busanbindung :

Bushaltestelle "Bertrange Montereale" in 85 m Entfernung.

Linie 5: Bietet schnelle Verbindungen durch die Gemeinde und darüber hinaus.

Unsere Meinung :

Die Wohnung ist sehr angenehm zu bewohnen. Man findet eine schöne Qualität in den Ausführungen und Ausstattungen. Das Tageslicht, die Farben, der Parkettboden, alles trägt dazu bei, aus dieser Wohnung eine Immobilie mit hoher Lebensqualität zu machen. Sie werden sie zu Ihrem gemütlichen Nest machen!

Die voll ausgestattete Küche ist sehr funktional.

Ideal für eine Familie mit Kindern oder 4 Mitarbeiter.

Sehr gute Ausrichtung, so dass Sie eine sehr helle Wohnung haben, in der es sich sehr gut leben lässt.

Kein Gegenüber in der Nähe. Sie können Ihre Wohnung ganz privat genießen.

Das Verkehrsnetz in Luxemburg ist kostenlos, sodass Sie ohne zusätzliche Kosten in die umliegenden Viertel und die Hauptstadt fahren können.

Diese Lage ist ideal für diejenigen, die ein ruhiges Nachbarschaftsleben mit schnellem Zugang zur Stadt und ihrer modernen Infrastruktur suchen.

Für weitere Informationen oder einen Besichtigungstermin steht Ihnen in der Immobilienagentur FMI s.a. Ihre Beraterin Frau Frédérique FERY unter 00352 621 29 39 21 (auch WhatsApp) gerne zur Verfügung.



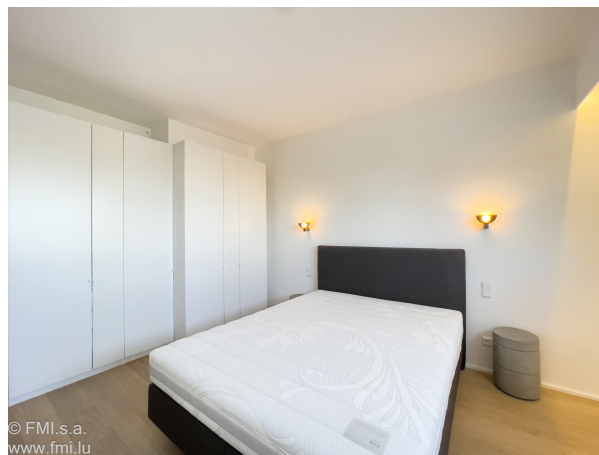
FMI

7 rue des Mérovingiens
8070 Bertrange
+352 24 83 24-1

<https://www.fmi.lu>

info@fmi.lu

A LOUER



A LOUER



BERTRANGE

Loyer : 3 600 euros
Lasten : 400 euros

A LOUER



FMI

7 rue des Mérovingiens
8070 Bertrange
+352 24 83 24-1

<https://www.fmi.lu>

info@fmi.lu