

A LOUER



Möblierte Wohnung

- Oberfläche : -
- Disponibilité : 2025-03-06
- Référence : 4108S_Liber_3ch
- Nombre d'étage(s) :
- Etage : 3
- Année de construction :

Caractéristiques

- Double vitrage
- Chauffage au gaz
- Chauffage central
- Antenne Satellite

A LOUER



A LOUER

MITTEL- oder LANGFRISTIGE VERMIETUNG. Möblierte und ausgestattete Wohnung 3 Schlafzimmer, 1 Büro. Die Mietkosten beinhalten Internet, aber nicht Strom und Mietversicherung.
300 Meter von der Place de Paris entfernt.

Ihnen stehen zur Verfügung:

- 1 Halle
- 1 Wohn-/Esszimmer
- 1 Offene Einbauküche
- 3 Schlafzimmer
- 1 Ankleidezimmer / Büro
- 1 Duschraum mit Waschbecken und WC
- 1 Separates WC
- 1 Waschmaschine mit Trockner
- Bett- und Badezimmerwäsche
- Geschirr und Küchenutensilien
- Haushaltsutensilien, Bügeleisen und -brett, ...

Die Wohnung ist vollständig möbliert und ausgestattet.
Sie befindet sich im dritten Stock mit Aufzug.

Sie werden alle Annehmlichkeiten haben, die Sie brauchen, um einen angenehmen Aufenthalt in Luxemburg zu verbringen.
Diese Wohnung wird von allen geschätzt werden.

Praktische Informationen :

Belegung:

Familie mit 1 oder 2 Kindern.

Wohngemeinschaft möglich für maximal 3 Personen (nur 1 Mietvertrag für 3 solidarische Personen). Im Falle einer Wohngemeinschaft wird eine Reinigung der Gemeinschaftsräume der Wohnung eingerichtet: + 410,00 Euro pro Monat.

Die monatlichen Nebenkosten :

Die monatlichen Nebenkosten beinhalten Internet, aber nicht den privaten Strom und nicht die Mietversicherung.

Kaution: 2 Monatsmieten

Maklerprovision: 1/2 Monatsmiete + 17% MwSt. zu Lasten des Mieters und 1/2 Monatsmiete + 17% MwSt. zu Lasten des Eigentümers

Unsere Freunde, die Tiere, werden nicht akzeptiert.
Nichtraucher-Wohnung

Lage:

Die Lage der Wohnung ermöglicht es Ihnen, sich hauptsächlich zu Fuß, mit der Straßenbahn oder dem Bus fortzubewegen.

Sie sind 200 m von der Place de la Gare und 300 m von der Place de Paris mit ihren zahlreichen Bus- und Straßenbahnhaltestellen entfernt. Sie haben leichten Zugang zu den meisten Geschäfts- und Einkaufsvierteln in der Stadt Luxemburg und ihrer Umgebung.

Sie haben in der Nähe einen Supermarkt, Bäcker, Buchhandlungen, Apotheken, Restaurants und verschiedene andere Lebensmittel-, Bekleidungs- und Nahversorgungsgeschäfte.

Straßenbahn, Busse :

200 Meter entfernt: Straßenbahnhaltestelle Luxembourg Gare und zahlreiche Busse

Auto:

In der Nähe der Umgehungsstraße haben Sie schnellen Zugang zu den Autobahnen nach Deutschland, Frankreich oder Belgien.

Unsere Meinung :

Zentrale Lage mit allen Annehmlichkeiten in der Nähe.

Einfacher Zugang zu öffentlichen Verkehrsmitteln!!!

Energiepass in Arbeit

Für weitere Informationen oder eine Besichtigung steht Ihnen in der Immobilienagentur FMI s.a. Ihre Beraterin Frau Frédérique FERY unter 00352 621 29 39 21 (auch WhatsApp) gerne zur Verfügung.



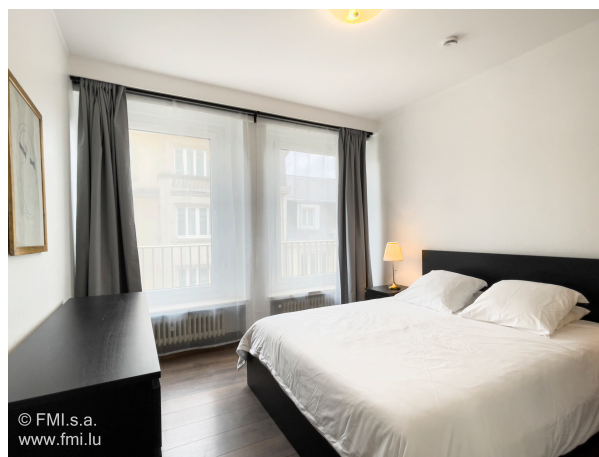
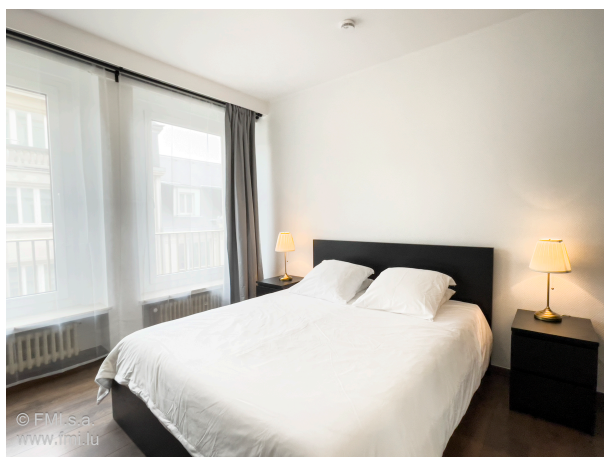
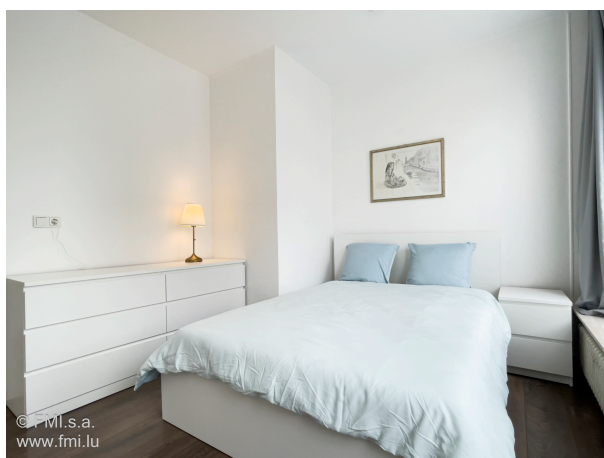
FMI

7 rue des Mérovingiens
8070 Bertrange
+352 24 83 24-1

<https://www.fmi.lu>

info@fmi.lu

A LOUER



LUXEMBOURG-GARE

Loyer : 3 300 euros
Lasten : 410 euros

A LOUER



FMI

7 rue des Mérovingiens
8070 Bertrange
+352 24 83 24-1

<https://www.fmi.lu>

info@fmi.lu