

A LOUER



Möblierte Wohnung

- Oberfläche : 70m²
- Disponibilité : 2025-03-01
- Référence : 3127S_Hellange
- Nombre d'étage(s) : 3
- Etage : 0
- Année de construction : 2021

Caractéristiques

- Triple vitrage
- Parlophone
- Buanderie
- Chauffage au sol
- Chauffage au gaz
- Chauffage central
- VMC double flux
- Volets Electriques

HELLANGE

Loyer : 2 300 euros
Lasten : 400 euros

A LOUER



FMI

7 rue des Mérovingiens
8070 Bertrange
+352 24 83 24-1

<https://www.fmi.lu>

info@fmi.lu

A LOUER

Kurz- oder mittelfristige Vermietung mit Internet / TV in Hellingen! Möblierte und ausgestattete Wohnung mit 2 Schlafzimmern, Terrasse, Garten, Garage und Waschküche.

Diese möblierte und ausgestattete Wohnung befindet sich im Gartengeschoss eines neuen Zweifamilienhauses.

Sie verfügt über :

- Ein Wohn-/Esszimmer
- Eine offene Einbauküche
- Ein Duschaum mit WC
- Zwei Schlafzimmer
- Eine Garage für 2 Autos (in Längsrichtung)
- Eine möblierte Terrasse
- Ein Garten
- Eine Waschküche mit Waschmaschine und Trockner.
- Bett- und Badezimmerwäsche
- Küchenutensilien, Geschirr, Kaffeemaschine, ...

Es wurde mit viel Geschmack eingerichtet und entspricht einer aktuellen und gemütlichen "prêt à vivre"-Linie. Sie haben alle Annehmlichkeiten, die Sie für einen angenehmen Aufenthalt in Luxemburg benötigen.

Die Wohnung besteht aus :

Das Wohn-/Esszimmer :

Sie verfügen im Wohnbereich über einen Wohn- und einen Essbereich.

Der Wohnbereich :

Sie können von Folgendem profitieren: 1

2-Sitzer-Sofa mit integrierter Chaiselongue, 1

TV-Möbel mit Flachbildfernseher, 2 Couchtische, 2

Auslegware und Stauraum.

Die Seite des Esszimmers

Ihnen stehen ein runder Tisch und 4 Stühle zur

Verfügung.

Fliesenboden.

Direkter Zugang zur Terrasse, die mit Sesseln, Sofa und Tisch möbliert ist.

Zugang zum Garten über eine kleine Treppe von der Terrasse aus.

Die ausgestattete Küche :

Sie ist offen und vollständig ausgestattet (Mikrowelle, traditioneller Backofen, 4-Platten-Induktionskochfeld, Dunstabzugshaube, Geschirrspüler, Kühlschrank, Gefrierschrank, Spüle und zahlreiche Ablagemöglichkeiten.

Geschirr, Küchenutensilien, Besteck, eine

Kaffeemaschine, ein Wasserkocher sowie ein Toaster werden Ihnen zur Verfügung gestellt.

Das erste Schlafzimmer:

Dieses Zimmer ist ausgestattet mit: 1 Bett 160x200 cm, 2 Nachttischen mit Lampen, einem schönen Kleiderschrank mit 4 Flügeltüren, 1 TV-Möbel mit Flachbildfernseher.

Der Boden ist mit Fliesen ausgelegt.

Dreifach verglaste Fenster, elektrische Rollläden.

Das zweite Schlafzimmer:

Dieses Zimmer ist ausgestattet mit: 1 Bett 140x200 cm, 1 Nachttisch mit Lampe, einem schönen Kleiderschrank mit 6 Flügeltüren, 1 Schreibtisch und 1 Ledersessel.

Der Boden ist mit Fliesen ausgelegt.

Dreifach verglaste Fenster, elektrische Fensterläden.

Das Duschbad :

Es ist mit einer schönen begehbaren Dusche mit Regenwasser-Duschkopf, einem Handtuchheizkörper, einem Waschbecken und 1 WC ausgestattet.

Der Boden und die Wände sind gefliest

Eine Waschmaschine und ein Trockner

stehen Ihnen in der privaten Waschküche zur Verfügung.

Nebenkosten:

Die monatlichen Nebenkosten von 400 Euro dienen zur Deckung folgender Kosten: TV-Abonnement, Strom, Wasser, Heizung, Wifi, Instandhaltung der Gemeinschaftsräume und Gartenpflege.

Praktische Informationen :

- Mindestmietdauer: 6 Monate.

- Mietgarantie: 2 Monatsmieten.

- Maklerprovision: 1.250,00 Euro +17% MwSt., zu Lasten des Mieters und 1.250,00 Euro +17% MwSt., zu Lasten des Eigentümers.

Lage :

Innerhalb von 3 km: Gemeindeverwaltung, Sportzentrum, Spielplatz, Kulturzentrum, Kinderkrippe.

Innerhalb von 4 km: Parc Merveilleux de Bettembourg.

4 km entfernt: Supermarkt, Banken, Post, Restaurant.

6 km entfernt: Golf de Peisch

Mit dem Zug fahren:

Bahnhof Bettembourg in 4 km Entfernung

Mit dem Auto :

Autobahn A13: 2.5 km

Autobahnkreuz A13 / A3 / E 25: 3 km.

Bettembourg: 4 km

Mondorf les Bains : 10 km

Luxemburg Gasperich-Viertel-Goldene Glocke: 12 km.

Luxemburg-Stadtzentrum: 15 km



FMI

7 rue des Mérovingiens
8070 Bertrange

+352 24 83 24-1

<https://www.fmi.lu>

info@fmi.lu

HELLANGE

Loyer : 2 300 euros
Lasten : 400 euros

A LOUER



FMI
7 rue des Mérovingiens
8070 Bertrange
+352 24 83 24-1

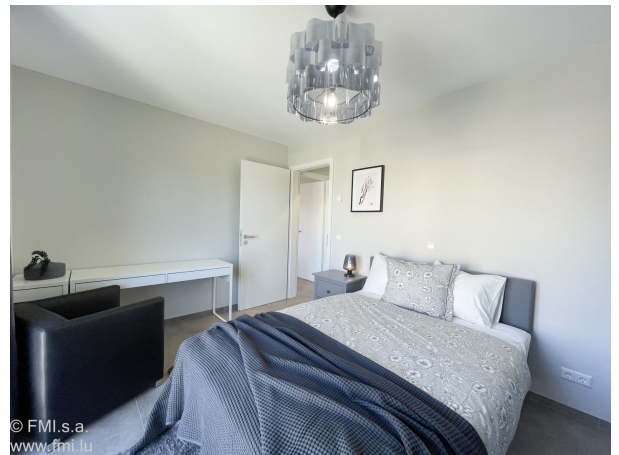
<https://www.fmi.lu>

info@fmi.lu

HELLANGE

Loyer : 2 300 euros
Lasten : 400 euros

A LOUER



FMI

7 rue des Mérovingiens
8070 Bertrange
+352 24 83 24-1

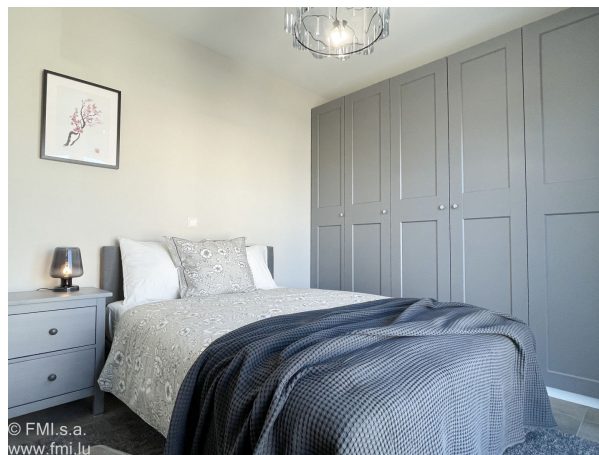
<https://www.fmi.lu>

info@fmi.lu

HELLANGE

Loyer : 2 300 euros
Lasten : 400 euros

A LOUER



FMI

7 rue des Mérovingiens
8070 Bertrange
+352 24 83 24-1

<https://www.fmi.lu>

info@fmi.lu

HELLANGE

Loyer : 2 300 euros
Lasten : 400 euros

A LOUER



FMI

7 rue des Mérovingiens
8070 Bertrange
+352 24 83 24-1

<https://www.fmi.lu>

info@fmi.lu

HELLANGE

Loyer : 2 300 euros
Lasten : 400 euros

A LOUER



FMI

7 rue des Mérovingiens
8070 Bertrange
+352 24 83 24-1

<https://www.fmi.lu>

info@fmi.lu