

A LOUER



Möblierte Wohnung

- Oberfläche : 50m²
- Disponibilité : 2024-12-20
- Référence : 2852S_Fmi_Bertr_Stra
- Nombre d'étage(s) : 2
- Etage : 2
- Année de construction : 1972

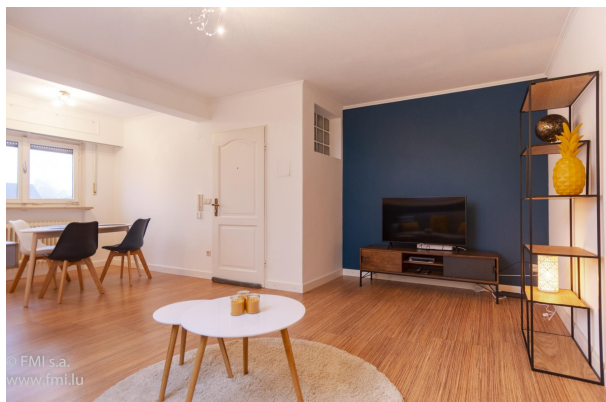
Wärmedämmung Klasse



Caractéristiques

- Double vitrage
- Parlophone
- Buanderie
- Chauffage au mazout
- Chauffage central
- Radiateurs
- Volets Roulants

A LOUER



A LOUER

MÖBLIERTE UND AUSGESTATTETE WOHNUNG ZUR KURZ- ODER MITTELFRISTIGEN VERMIETUNG mit möbliertem Balkon, WLAN und TV. 1-Zimmer-Wohnung zur Miete in Bertrange (1 km von der Straße nach Arlon entfernt), im obersten Stockwerk (2.) eines Hauses mit 3 Fassaden in einer Sackgasse.

Belegung durch 1 Person.

Zuschlag für die Belegung durch eine zweite Person: + 80,00 Euro pro Monat.

Diese sehr schöne Wohnung von +- 50 m2 verfügt über:

- 1 Wohn-/Esszimmer
- 1 Separate Einbauküche
- 1 Schlafzimmer
- 1 Ankleidezimmer
- 1 Duschaum mit WC
- 1 Waschküche
- 1 Eigener kleiner Garten
- 1 Möblierter Balkon von +- 5m2
- Bett- und Badwäsche
- Geschirr und Küchenutensilien, Nespresso-Kaffeemaschine, ...
- Waschmaschine und Trockner

Das Ganze wurde sehr geschmackvoll eingerichtet und entspricht einer aktuellen Linie.

Das Haus befindet sich am Ende einer Sackgasse. Ruhe garantiert!!!

Ausrichtung :

Die Wohnung ist durchgehend.

Das Wohn-/Esszimmer ist nach Nordwesten ausgerichtet.

Die Küche ist nach Westen ausgerichtet, das Schlafzimmer und der Balkon sind nach Süden ausgerichtet.

Die Wohnung stellt sich wie folgt dar:

Sie befindet sich im 2. Stock ohne Aufzug. Sie erreichen die Wohnung über eine Treppe aus Scafrato. Sie drücken Ihre private Tür auf ... und sofort bemerken Sie, dass Sie sich in einer Wohnung befinden, in der es sich gut leben lässt.

Der Fußboden der Wohnung aus Zebrano-Parkett verleiht den Räumen der Wohnung eine sanfte Wärme.

Wie sind die Räume aufgeteilt?

Das Wohn-/Esszimmer :

Dieser 23 m2 große Hauptraum ist so angeordnet, dass das Wohn- und das Esszimmer auf natürliche Weise ihren Platz finden.

Der Essbereich :

Es stehen Ihnen zur Verfügung: 1 Tisch und 3 Stühle.

In den unter dem Dach eingebauten Stauräumen können Sie Gegenstände aufbewahren, die Sie nicht oder nur selten benötigen.

Wohnbereich:

Sie können über Folgendes verfügen: 1 Sofa, 1 Couchtisch, 1 TV-Möbel mit Flachbildfernseher, 1 Regal, 1 Schreibtisch mit Stuhl und Schreibtischlampe.

Das Tageslicht wird durch ein Fenster auf der Esszimmerseite und durch eine Dachluke auf der Wohnzimmerseite eingebracht. Das Fenster ist mit einem Rollladen und das Veux mit einem Verdunkelungsrollo ausgestattet.

Eine Tür führt in die Einbauküche.

Die Einbauküche :

Sie ist ästhetisch und sehr funktional.

Ihnen stehen ein Schrank mit Spüle, Schränke, ein Geschirrspüler, eine schöne zentrale Kochinsel mit Abzugshaube, Cerankochfeld, Umluftofen, Mikrowelle, 2 hohe Hocker, ein Hochschrank mit Kühlschrank, Gefrierschrank und eine ausziehbare Ablage vom Typ "Apotheke" zur Verfügung.

Für Ihren Komfort sind Geschirr und Küchenutensilien vorhanden, sowie eine NESPRESSO-Kaffeemaschine, ein Wasserkocher und ein Toaster.

Von der Küche aus gelangen Sie entweder in das Schlafzimmer oder in das Duschbad.

Das Schlafzimmer :

Das Schlafzimmer ist ebenfalls ein angenehmer und sehr heller Raum.
Es ist ausgestattet mit: 1 Bett (160 x 200 cm) mit Aufbewahrungskiste, 2 Nachttischen mit Lampen, einem Kleiderschrank.
Die Bettwäsche wird Ihnen zur Verfügung gestellt.

Eine Fenstertür bietet Zugang zu einem Balkon;
Vom Schlafzimmer aus haben Sie Zugang zu einem kleinen Ankleidezimmer.

Der kleine begehbare Kleiderschrank:
Er ist mit einem Kleiderschrank und Regalen ausgestattet.

Der Balkon:
Er ist nach Süden ausgerichtet. Er ist mit 1 Tisch und 2 Stühlen ausgestattet.
Kein Gegenüber.

Das Duschbad :
Das komplett geflieste Duschbad verfügt über eine Dusche, ein Waschbecken und ein WC. Die Lüftung ist motorisiert.
Die Badezimmerwäsche wird Ihnen zur Verfügung gestellt.

Und außerdem

Eine private Waschmaschine und ein Trockner stehen Ihnen in der gemeinsamen Waschküche zur Verfügung.

Der private Garten :
Selten! Sie verfügen über ein kleines privates Gartengrundstück!

Alle Fenster und Terrassentüren sind mit Fensterläden und Rollos ausgestattet.
Die Veluxfenster sind mit Verdunkelungsrollos ausgestattet.

Praktische Informationen :

Die monatliche Miete ist ohne Nebenkosten.
Zuschlag für die Belegung durch eine zweite Person: + 80,00 Euro pro Monat.
Die monatlichen Nebenkosten: beinhalten auch WLAN, TV und privaten Strom.

Kaution: 2 Monatsmieten.

Maklerprovision: 1.000 Euro + 17% MwSt. zu Lasten des Mieters und 1.000 Euro + 17% MwSt. zu Lasten des Eigentümers.

Die Nähe zu allen Annehmlichkeiten :

Weniger als 1 km entfernt: Les Thermes de Strassen mit Schwimmbad, Fitnessraum, Sauna, Restaurant.
1 km entfernt: Bäckerei, Apotheke, Kinderkrippe, Ärzte, Kinderärzte, Zahnärzte, Kirche, Restaurant, ...
A 2 km: Einkaufszentrum CACTUS Belle Etoile, Gemeindeverwaltung, Bank, Post, Z.I. de Bourmicht, Europäische Schule,...
3 km entfernt: Einkaufszentrum City Concorde

Zufahrt mit dem Auto :

2 km von der Zone d'Activités de Bourmicht und den Autobahnen nach Belgien, Frankreich und Deutschland entfernt.
5 km vom Stadtzentrum von Luxemburg entfernt.
8 km von Kirchberg entfernt
10 km von der Cloche d'Or entfernt

Bus- und Zugzugang :

400 Meter von der Bushaltestelle "Strassen Chapelle" mit der Buslinie 8 entfernt.
600 Meter vom Bahnhof Bertrange (Zug nach Luxemburg) + Buslinie 10 entfernt.
1 km von der Bushaltestelle "Route d'Arlon" mit zahlreichen Buslinien 8 entfernt

Unsere Meinung :

Die Wohnung ist sehr angenehm zu bewohnen. Man findet eine schöne Qualität in den Ausführungen und Ausstattungen. Das Tageslicht, die Farben, der Parkettboden, alles trägt dazu bei, aus dieser Wohnung eine Immobilie mit hoher Lebensqualität zu machen. Sie werden sie zu Ihrem gemütlichen Nest machen!

Die voll ausgestattete Küche ist sehr funktional. Die zentrale Kochinsel und die hohen Hocker ermöglichen es Ihnen, eine schnelle Mahlzeit zu sich zu nehmen.

Ideal für eine Einzelperson oder ein Paar. Diese Wohnung in einem Wohnviertel wird von Personen geschätzt, die echten Lebenskomfort und Ruhe suchen, ohne sich zu weit von den Annehmlichkeiten des Zentrums zu entfernen.

Es gibt keinen privaten Stellplatz für Ihr Auto, aber Parkplätze stehen vor dem Gebäude und auf der Straße zur Verfügung (kostenlos mit der Anwohner-Vignette).

Sehr gute Ausrichtung, so dass Sie eine sehr helle Wohnung haben, in der es sich gut leben lässt.

Kein Gegenüber in der Nähe. Sie können Ihre Wohnung ganz privat genießen.

Die Wohnung ist Teil einer kleinen Eigentumswohnung mit 6 Einheiten, die sich am Ende einer Sackgasse befindet, was Ihnen viel Ruhe garantiert.

BERTRANGE

Loyer : 1 700 euros
Lasten : 285 euros

A LOUER



FMI

7 rue des Mérovingiens
8070 Bertrange
+352 24 83 24-1

<https://www.fmi.lu>

info@fmi.lu