

# A LOUER



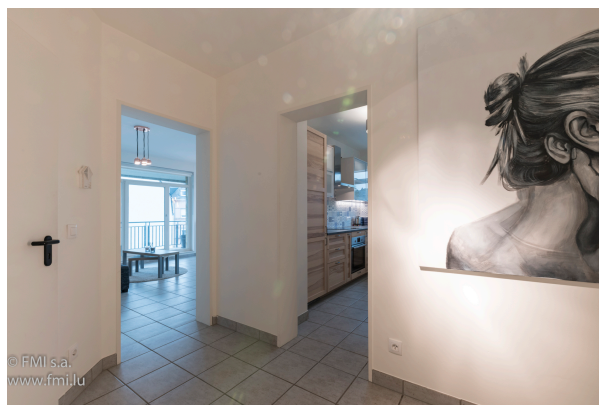
## Möblierte Wohnung

- Oberfläche : 65m<sup>2</sup>
- Disponibilité : 2024-12-03
- Référence : 2093S\_Gasp\_2ET
- Nombre d'étage(s) : 3
- Etage : 2
- Année de construction :

## Caractéristiques

- Double vitrage
- Parlophone
- Buanderie
- Chauffage au gaz
- Chauffage central
- Radiateurs

# A LOUER



# A LOUER

**KURZ- oder MITTELFRISTIGE VERMIETUNG, EINZIMMERAPPARTEMENT, MÖBLIERT UND AUSGESTATTET, Internet und Strom in den monatlichen Kosten inbegriffen) mit 1TERRASSE und 1EMPARKPLATZ im Inneren privat in LUXEMBOURG-GASPERICH.**

Diese Wohnung mit einer Fläche von +-65m<sup>2</sup> befindet sich im zweiten Stock ohne Aufzug in einer kleinen Residenz.

**Sie besteht aus :**

- Eine Halle mit Einbauschränk
- Ein Wohnzimmer: Esszimmer mit Zugang zur Terrasse
- Ein Badezimmer mit WC, Waschmaschine und Trockner
- Eine separate ausgestattete Küche
- Ein separates Schlafzimmer
- Ein kleines Ankleidezimmer
- Eine Terrasse mit Holzboden
- Eine gemeinsame Waschküche im dritten Stock
- Ein Parkplatz im Haus
- Bett- und Badezimmerwäsche
- Haushaltsutensilien, Bügelbrett und Bügeleisen
- Geschirr und Küchenutensilien

**Möchten Sie mehr erfahren?**

Der Hauptraum :

Dieser geräumige und helle Raum wird Ihnen helfen, sich sofort wie zu Hause zu fühlen.

Der Boden ist mit Solnhofer Natursteinfliesen ausgelegt.

Eine Terrassentür und zwei große Fenster verleihen dem Raum viel Helligkeit und bieten direkten Zugang zur Terrasse mit Holzboden.

Das Badezimmer :

Es ist komplett gefliest und verfügt über eine Badewanne mit Dusche, ein Waschbecken, einen Spiegel, ein WC, eine Waschmaschine, einen Wäschetrockner sowie ein Aufbewahrungsregal.

Eine offene Einbauküche :

Die offene Einbauküche verfügt über: einen Geschirrspüler, einen traditionellen Backofen, einen Kühlschrank, eine Dunstabzugshaube, ein Cerankochfeld, ein Spülbecken und zahlreiche Ablagemöglichkeiten. Der Boden ist mit Fliesen ausgelegt.

Das Schlafzimmer :

Der Boden ist mit Fliesen ausgelegt. Das Schlafzimmer verfügt über ein doppelt verglastes Fenster mit Jalousie. Es verfügt außerdem über ein Regal mit an der Wand befestigten Kästen sowie einen Schreibtisch.

Die Terrasse :

Die Terrasse hat eine Fläche von ca. 9 m<sup>2</sup> und ist vom Wohnzimmer aus zugänglich.

Die gemeinsame Waschküche :

Der gemeinsame Waschräum befindet sich im dritten Stock, er ist sehr geräumig und hell.

Der Stellplatz im Haus :

Sie haben einen Parkplatz im Gebäude, im Untergeschoss.

Der begehbare Kleiderschrank :

Ein kleiner begehbbarer Kleiderschrank mit zwei eingebauten Kleiderschränken.

**Praktische Informationen :**

Kaution: 2 Monatsmieten

Monatliche Mietnebenkosten: Sie basieren auf einer Belegung mit 1 Person und beinhalten auch Internet und Strom.

80,00 € pro Monat zusätzlich bei Belegung mit 2 Personen.

Vermittlungsgebühr: 1.150,00 Euro + 17% MwSt. zu Lasten des Mieters und 1.150,00 Euro + 17% MwSt. zu Lasten des Eigentümers.

Unsere Freunde, die Tiere, werden nicht akzeptiert.

Nichtraucher-Wohnung

**Lage :**

Die Wohnung befindet sich im Herzen des Gasperich-Viertels in Luxemburg-Stadt, in der Nähe von Restaurants, einer Fahrschule, einer Metzgerei, Friseuren, einer Apotheke, einem Hotel und dem Bahnhof.

**Busse :**

Die Wohnung ist 100 Meter von der Hauptbushaltestelle Gasperich "Bei der Auer" entfernt, von wo aus die Buslinien 2, 23, 18 und andere verkehren. Diese Busse bringen Sie zum Kirchberg, zum Hauptbahnhof und zu anderen interessanten Orten in der Umgebung der Stadt Luxemburg. (Sehr hohe Frequenz)

**Unsere Meinung :**

Dieses "All-In"-Konzept ist sehr interessant!!! Man kommt mit seinen Koffern an und dann geht es los!

Man muss sich nicht mit Bettwäsche und Badtextilien belasten. Geschirr, Besteck und Küchenutensilien ... alles ist da.

Sie sind mit Bus, Bahn oder Auto schnell auf dem Kirchberg, in Luxemburg-Stadt, am Bahnhof oder im Viertel Cloche d'Or.

In den Geschäften rund um das Gebäude können Sie einkaufen oder in einem der vielen Restaurants essen, ohne auf Verkehrsmittel angewiesen zu sein.

Energiepass ist in Arbeit.



FMI

7 rue des Mérovingiens  
8070 Bertrange  
**+352 24 83 24-1**

<https://www.fmi.lu>

[info@fmi.lu](mailto:info@fmi.lu)

# A LOUER

