

A LOUER



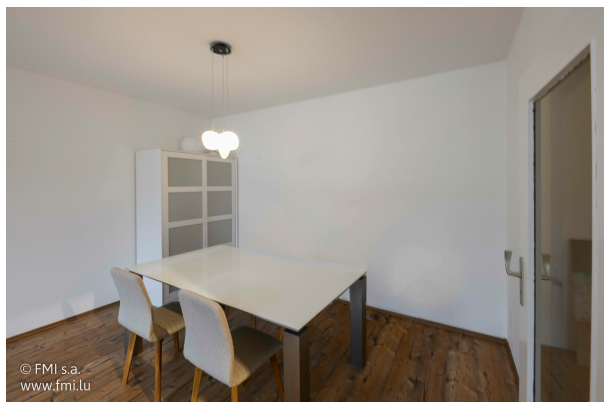
Möblierte Wohnung

- Oberfläche : 50m²
- Disponibilité : 2025-03-01
- Référence : 1725S_Bourgogne
- Nombre d'étage(s) : 4
- Etage : 0
- Année de construction : 0

Caractéristiques

- Double vitrage
- Parlophone
- Chauffage au gaz
- Chauffage central
- Radiateurs
- Ascenseur
- Volets Roulants

A LOUER



A LOUER

1 Schlafzimmer Wohnung, möbliert, zu vermieten in Beggen. 4,5 km von Luxemburg Stadtmitte entfernt. Oberste Etage (4. Stock mit Aufzug) eines kleinen Miteigentumsanteils mit Keller und Balkon.

Die Wohnung umfasst :

- 1 Flur mit integrierter Garderobe
- 1 Wohn-/Esszimmer
- 1 Balkon angrenzend an das Wohnzimmer
- 1 Separate Einbauküche
- 1 Schlafzimmer
- 1 Duschaum mit Toilette und Waschbecken
- 1 Keller

Möchten Sie noch mehr wissen?

Die Halle :

Der Flur verfügt über eine eingebaute Garderobe zwei Schiebetüren.

Es gibt ein Parlophon.

Der Boden ist mit Laminat ausgelegt.

Die Halle verteilt alle Räume der Wohnung.

Das Wohn-/Esszimmer :

In diesem gut geschnittenen Raum (+- 23,4 m2) stehen Ihnen zur Verfügung: 1 Tisch, 4 Stühle, 1 Schrank, 1 Sofa, 2 Couchtische.

Der Boden ist mit Laminat ausgelegt.

Direkter Zugang zum Balkon von diesem Raum aus

Der Balkon :

Der Balkon misst +- 4.70 x 1.70 .

Sie können problemlos einen Tisch und Stühle aufstellen, um die sonnigen Tage zu genießen.

Der Boden ist mit Steinplatten ausgelegt.

Die separate Einbauküche :

Die Küche misst +- 2.84 x 1.80.

Dieser Raum ist vollständig ausgestattet und möbliert.

Zur Ausstattung gehören ein Backofen, ein 4-flammiger Elektroherd, eine Dunstabzugshaube, eine Waschmaschine, eine Edelstahlspüle mit integriertem Abtropfbecken und ein Kühlschrank mit Gefrierfach.

Es sind genügend Möbel vorhanden, um alle Küchenutensilien und andere Geräte/Roboter zu lagern.

Ein Gaskessel versorgt diese Wohnung mit Warmwasser und Heizung.

Der Boden ist mit Laminat ausgelegt.

Schlafzimmer:

Hier stehen Ihnen 1 Bett und 1 Kleiderschrank zur Verfügung.

Der Boden ist mit Laminat ausgelegt.

Fläche des Zimmers +/- 4,00 x 3.20

Das Duschbad :

Das Duschbad (+- 1.66 x 1.55) ist mit 1 WC, 1 Waschbecken und seinem Medizinschrank, 1 Duschkabine und Regalen ausgestattet.

Der Boden ist gefliest, ebenso wie $\frac{3}{4}$ der Wände.

Fenster :

Alle Fenster sind doppelt verglast und haben Rollläden mit Gurten.

Praktische Informationen:

Monatliche Miete ohne Nebenkosten: 1 550 Euro.

Monatliche Vorauszahlung auf die Nebenkosten: 200 Euro

Umfasst den Wasserverbrauch, die Instandhaltung der Gemeinschaftsräume und die Müllgebühren.

Die Nebenkosten beinhalten nicht: Privatstrom, Gas, Mietversicherung, Internet- und TV-Abonnement. Diese Kosten sind vom Mieter zu tragen.

Kaution: 2 Monatsmieten.

Maklerprovision: 800 Euro + 17 % MwSt. zu Lasten des Mieters und 800 Euro + 17 % MwSt. zu Lasten des Eigentümers.

Unsere Freunde, die Tiere, werden nicht akzeptiert.
Nichtraucher-Wohnung

Energiepass: In Bearbeitung

Lage:

Wirklich abseits der Hauptstraße, die Residenz ist ruhig von den Belästigungen des Verkehrs. Es befindet sich in der Nähe einer Bushaltestelle, die Sie nach Luxemburg-Stadt bringt.
Ein Kinderspielplatz befindet sich in der Nähe in der gleichen Straße.

Annehmlichkeiten in der Umgebung :

1,5 km entfernt: Sportzentrum, Einkaufszentrum Espace, Ärzte, ...

Zugänge :

Buslinie :

In 250 Metern Haltestelle LUX Dommeldange mit den Linien: 110, 111, 112, 691, 791, 850, D31,D32, EE5 und MH1.

In 260 Metern Haltestelle Emile Metz Quai 2 mit den Linien: 10, 11, 26, 71 und 81

Mit dem Auto :

Walferdange: 3 km

Luxemburg Stadtzentrum: 3 km

Luxemburg Kirchberg: 4 km

Unsere Meinung :

Dieses 1-Zimmer-Apartment ist hell und ruhig. Sie befindet sich im vierten und letzten Stock einer kleinen Residenz. Es liegt abseits der Hauptstraße und ist dennoch ruhig und nah an allen Annehmlichkeiten und Krankenhäusern.

Für eine Besichtigung oder weitere Informationen wenden Sie sich bitte an Ihre Beraterin Frédérique Fery in der Immobilienagentur FMI s.a. unter 00352 621 29 39 21 (auch WhatsApp).



FMI

7 rue des Mérovingiens
8070 Bertrange
+352 24 83 24-1

<https://www.fmi.lu>

info@fmi.lu

A LOUER

