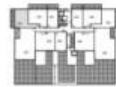


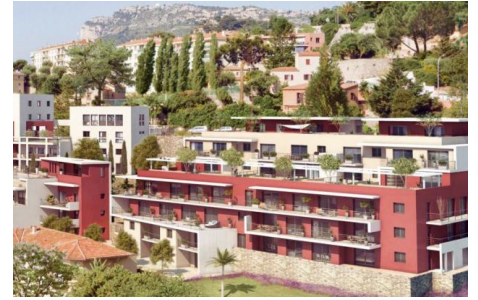
A VENDRE



PLAN DE COMMERCIALISATION



T2 - R+4	1-409
SEJOUR/CUISINE	21.64m ²
CHAMBRE	11.46m ²
SDE / WC	5.73m ²
TOTAL SURFACE HABITABLE	38.83m²
TERRASSE	9.59m ²



Appartement

Charges : euros

- 1 Chambre(s)
- Surface : 39 m2
- Référence : 20036
- Nombre d'étage(s) : 4
- Année de construction : 2017

indice énergétique : 

indice isolation : 

Caractéristiques

- Sdb
- Ascenseur
- Chauffage collectif et électrique
- Nombre d'étage(s) : 4
- Parlophone
- Cave
- An. construction : 2017
- Piscine
- Jardin
- Terrasse
- 1 Parking ouvert

BEAUSOLEIL

315.000 euros

A VENDRE



FMI

7 rue des Mérovingiens
8070 Bertrange
+352 24 83 24-1

<http://www.fmi.lu>

info@fmi.lu

A VENDRE

Beausoleil - Provence-Alpes-Côte d'Azur

Le Montmartre de la Côte d'Azur

Aux portes de Monaco

Programme immobilier neuf - Vente appartement neuf - Livraison T2 2019

2 pièces de 39M2 - Séjour - 1 Ch - Bain - Terrasse 9,5M2 - Parking - Cave

Points forts

- calme
- parking & cave
- piscine et jardin
- cuisine équipée
- frais de notaire 2,5%