

A LOUER



Studio meublé

Charges : euros

- Meublé
- Surface : 55 m2
- Référence : 962_ermesinde_11_17
- Etage : 3

indice énergétique : 0

indice isolation : 0

Caractéristiques

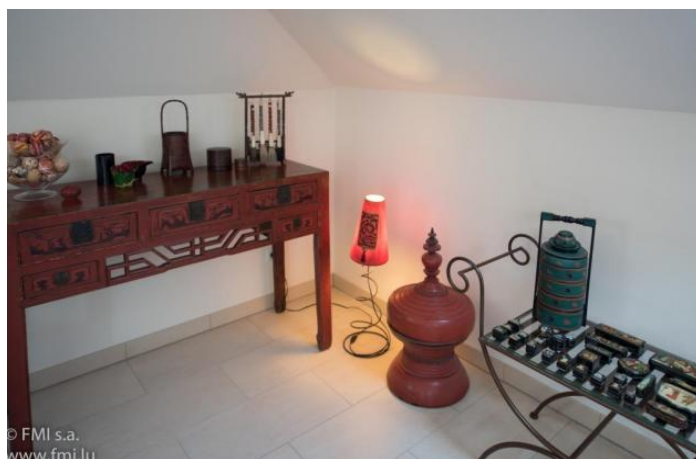
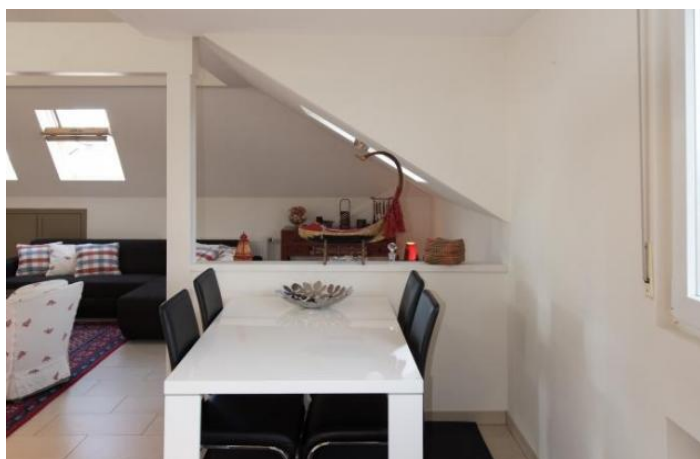
- Meublé
- Cuisine équipée
- Séjour
- Salle de douche
- Pas d'ascenseur
- Etage : 3

LUXEMBOURG-LIMPERTSBERG

Loyer : 2.500 euros

Charges comprises

A LOUER



A LOUER

Charges comprises

LOCATION COURT TERME, LUXEMBOURG LIMPERTSBERG. ALL INCLUSIVE avec Internet, TV.

Studio entièrement meublé et équipé en location courte durée à Luxembourg Limpertsberg, avec Ménage une fois par semaine.

SHORT TERM RENTAL, all inclusive, Luxembourg Limpertsberg, fully furnished, 1 bedroom apartment for renting, with internet, TV. One cleaning per week included

Ce studio d'une surface de 55 m2 se situe au 3ème étage sans ascenseur, dans un bâtiment de six appartements. Il comporte :

- Une pièce principale
- Une salle de douche
- Un coin cuisine équipée ouverte sur le séjour, avec coin repas,
- Un coin nuit

La pièce principale :

Deux fauteuils, canapé 3 places, une commode avec tiroirs et étagères, la TV écran plat, une penderie deux portes coulissante, une table basse ronde, une console, une très belle table décorative à 3 tiroirs, Coin rangement sous pente, un tapis et divers éléments décoratifs composent la pièce principale.

Cette pièce spacieuse et lumineuse vous aidera à vous sentir immédiatement chez vous.

Le sol est en carrelage.

Plusieurs vélux avec du double vitrage et 1 grande fenêtre, situés à différents endroits, illuminent cette pièce.

La salle de douche:

Située à gauche à l'entrée du studio cette salle de bain est très lumineuse.

Entièrement carrelée elle comporte une douche Italienne, un lavabo double avec étagère à colonne, un miroir, un sèche-serviettes et un WC suspendu.

Un vélux.

Le sol comme les murs sont en carrelage.

Le coin cuisine :

Une cuisine totalement équipée avec un four, un frigo avec partie congélateur, lave-vaisselle, micro-ondes, machine à café, bouilloire, plaque chauffante 4 feux, hotte, de nombreux rangement hauts et bas, Ustensiles de cuisine.

Un coin repas avec une table et 4 chaises face à une grande fenêtre à trois ouvrant.

Volet à sangle.

Cette cuisine est ouverte à la pièce principale

Le coin nuit :

Un lit double, deux tables de nuit avec ses lampes de chevet et un petit fauteuil garnissent ce coin nuit en retrait de la pièce principale.

Le service:

Dans le loyer est compris un ménage hebdomadaire de l'appartement mais n'est pas compris le changement de linge de lit et de salle de bain.

Internet et l'abonnement télévision sont inclus.

Un lave-linge et sèche-linge mis à disposition permettront d'éviter les frais de pressing.

Le loyer :

Le loyer est de 2.500,00 € tout inclus

A LOUER

Charges comprises

L'assurance locative n'est également pas incluse.

La location est pour un minimum de 15 jours avec un maximum de trois mois.

La commission d'agence :

La commission d'agence se base sur un forfait de 1.250 € + 17 % de TVA pour deux mois et plus

La commission d'agence se base sur un forfait de 800 € + 17 % de TVA pour la mise en location d'un seul mois ou moins.

La situation :

Ce studio est situé proche du de l'avenue du Bois et du Boulevard Victor-Hugo

Des commerces comme « Cactus », « Monoprix », Boulangerie, cafés, restaurants, pressing, papeterie, se situent Avenue Pasteur, Boulevard Victor-Hugo plusieurs snack etc....

Des restaurants sont situés autour du studio dans le même quartier.

Allée Scheffer se situe à +/- 850 mètres du studio.

Les bus :

La ligne 19 est située Avenue du bois à l'arrêt (Limpertsberg Bois). Elle se rend au Kirchberg. (Fréquence toutes les 30 minutes)

La ligne 2 est à prendre au Boulevard Victor-Hugo (500 mètres). Elle dessert le Centre Hamilius, la Gare, le quartier Cloche d'or.

La ligne 4 est à prendre sur le boulevard Victor-Hugo à 500 mètres. Elle dessert la Fondation Pescatore et offre donc la possibilité de prendre une correspondance pour le Kirchberg, le centre Hamilius, la place de Paris, la Gare, la Route d'Esch, Cessange, le quartier de la cloche d'or et Leudelange

La ligne 19 est à prendre Avenue Pasteur et va à l'allée Scheffer, Centre Hamilius et à la gare centrale.

Notre avis :

Très proche de tout vous êtes rapidement par bus ou par voiture soit au Kirchberg, en ville, à la gare ou à la cloche d'or.

A pied vous êtes à 10 minutes de l'allée scheffer et 13 minutes du parc du Luxembourg-ville.

C'est un quartier très calme où il y a une facilité de se garer dans la rue même, mais proche de toutes commodités.

Le studio est décoré avec goût, et très bien entretenu.

Ce concept est très agréable, car vous n'avez besoin que de vos effets personnels. Aucune démarche administrative n'est à faire.

Les personnes y séjournant ne pourront qu'être ravies.

LUXEMBOURG-LIMPERTSBERG

Loyer : 2.500 euros

Charges comprises

A LOUER

