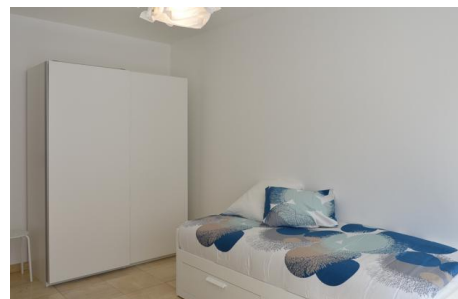


A VENDRE



Appartement meublé

Charges : euros

- Meublé
- Surface : 25.00 m2
- Référence : 283_Anvers_TVM_2015
- Nombre d'étage(s) : 6
- Etage : 3
- Année de construction : 1977

indice énergétique : **G**

indice isolation : **H**

Caractéristiques

- Meublé
- Cuisine équipée
- Cuisine indépendante
- Salle de douche
- Ascenseur
- Chauffage au gaz
- Double vitrage
- Nombre d'étage(s) : 6
- Etage : 3
- Renové
- Hall d'entrée
- Parlophone
- An. construction : 1977
- Buanderie
- Chauffage central
- Radiateurs

LUXEMBOURG-GARE

A VENDRE



A VENDRE

Studio meublé à vendre Luxembourg à 150 m de la Place de Paris. LIBRE D'OCCUPATION! Idéal investisseur ou besoin personnel. RARE!!!

Le studio a été renové et nouvellement meublé et équipé. Il est situé dans un immeuble, avec ascenseur, au troisième étage. A 100 m de la Place de Paris.

Le studio comprend une cuisine équipée séparée, une pièce principale, une salle de douche avec WC, une machine à laver et une cave.

Voici plus de détails :

La pièce principale :

La pièce principale est très lumineuse car exposée au Sud. Elle comprend un lit gigogne qui pourra être transformé facilement en lit de 160 x 200 cm, une table avec chaises, une penderie 2 portes coulissantes, un fauteuil, une table basse, des étagères et une télévision écran plat. Deux belles fenêtres double vitrage apportent luminosité et perspective au studio. Pas de vis à vis proche. Les volets équipent les fenêtres.

La cuisine équipée séparée. Pour cuisiner, vous aurez à votre disposition des plaques électriques 4 feux, une hotte, un évier, un frigo, un four micro-ondes et des rangements.

La salle de bain privative a été entièrement renovée. Elle est équipée d'un lavabo, d'une douche, d'un WC et d'une machine à laver le linge.

Questions pratiques :

LIBRE DE TOUTE OCCUPATION.

Charges de copropriété : 158 € / mois.

La situation :

La situation géographique du studio vous permettra de vous déplacer essentiellement à pieds ou en bus.

Vous êtes à 100 m de la Place de Paris avec ses nombreux arrêts de bus et à 500 mètres de la Gare, avec tous les bus desservant la majorité des quartiers d'affaires ou de commerces de la Ville du Luxembourg et de ses environs.

Vous avez à proximité un supermarché, des boulangers, librairies, pharmacies, restaurants et divers autres commerces d'alimentation, d'habillement et de proximité.

A 100 mètres de l'Avenue de la Liberté avec ses commerces de type habillement, sport, électroménagers.

La poste principale, la gare et un centre de Fitness sont également très proches de l'immeuble.

Les Bus :

Situé à deux pas de la Place de Paris et de la Gare les bus vous permettront de relier le centre-ville, le Kirchberg, le Limpersberg, la Cloche d'Or ou Gasperich en quelques minutes.

A VENDRE

La voiture :

Proche du contournement, vous accédez rapidement aux autoroutes pour l'Allemagne, la France ou la Belgique.

Notre avis :

Studio très lumineux et spacieux, rénové, meublé et entièrement équipé.

Pas de vis à vis.

Situation centrale avec toutes les commodités à proximité.

5% de rendement si location meublée.