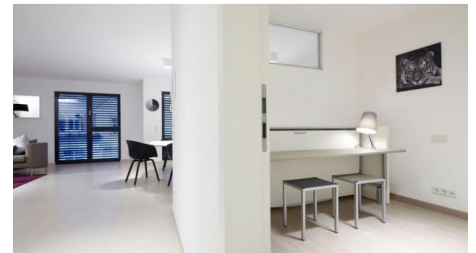


A LOUER



Appartement meublé

Charges : euros

- Meublé
- 2 Chambre(s)
- Surface : 86.00 m2
- Disponibilité : 15/04/2020
- Référence : 2432_Well7_0420
- Nombre d'étage(s) : 3
- Etage : 3
- Année de construction : 2013

indice énergétique : **B**

indice isolation : **B**

Caractéristiques

- | | | |
|-------------------------|---------------------------|------------------------|
| - Meublé | - Renové | - Triple vitrage |
| - Cuisine équipée | - Hall d'entrée | - 1 Parking souterrain |
| - Séjour | - Porte blindée | - Chauffage central |
| - Salle de douche | - Vidéophone | |
| - Ascenseur | - Alarme | |
| - Chauffage au gaz | - Cave | |
| - Chauffage au sol | - An. construction : 2013 | |
| - Nombre d'étage(s) : 3 | - Buanderie | |
| - Etage : 3 | - Balcon | |

LUXEMBOURG-LIMPERTSBERG

Loyer : 3.500 euros

Charges comprises

A LOUER



A LOUER

Charges comprises

Meublé court terme toutes charges, wifi, tv et services compris.

Appartement meublé et équipé 2 chambres avec services en location court terme à Luxembourg - Limperstberg. SHORT TERM RENTAL IN LUXEMBOUG - LIMPTERSBERG

Cet appartement de très haut standing est situé au troisième étage d'une résidence sécurisée luxueuse située dans le quartier résidentiel de Limperstberg, à quelques pas de l'hyper centre ville.

L'appartement avec deux chambres séparées a une superficie de 86 m2 et dispose d'un balcon de 5 m2.

Toutes les charges sont comprises : eau, électricité, chauffage, wifi haut débit, télévision, assurance. Sur base d'une utilisation en bon père de famille.

Services inclus : nettoyage 1 x par semaine, changement linge de lit et de salle de bain 1 x par semaine, mise à disposition d'une machine à laver et d'un sèche-linge privatif individuel dans buanderie commune, parking privatif pour vélo.

Vous disposez dans l'appartement de :

Un hall qui distribue les différentes pièces

Une très belle pièce de vie qui comprend :

Le salon équipé de deux canapés, un fauteuil, une table basse, un meuble télévision suspendu avec sa télévision écran plat 42 pouces avec programmes par satellites (chaînes gratuites)

La salle à manger avec accès au balcon et équipée d'une belle table et de 4 chaises

La cuisine américaine entièrement équipée lave-vaisselle, plaques vitrocéramiques, four à micro-ondes intégré, réfrigérateur, machine Nespresso, vaisselle complète, couverts, ustensiles de cuisine

Une 1ère chambre avec lit 2 personnes de bonne taille et de très bonne qualité qui vous permettra de passer de bonnes nuits, chevets, et grande penderie. Le linge de lit est mis à disposition (couette, oreillers, parure de lit)

Une 2ème chambre avec grande penderie, bureau et chaise. Le bureau peut se transformer à souhait en lit pour une personne.

Une salle de bain équipée d'une belle douche à l'italienne, d'un lavabo, de rangements, d'un wc et d'un radiateur porte-serviettes. Le linge de salle de bain est fourni.

L'appartement est entièrement meublé et équipé.

Chaque locataire dispose d'une clef électromagnétique donnant accès à son logement, à la buanderie, au local poubelles, à la cave privative et à sa boîte aux lettres.

Informations pratiques :

**FMI**

7 rue des Mérovingiens
8070 Bertrange
+352 24 83 24-1

<http://www.fmi.lu>info@fmi.lu

A LOUER

Charges comprises

Place de parking intérieur (parklift) + 200 Euros /mois (suivant disponibilité)

Caution : 2 mois de loyer

Commission agence : 1 mois de loyer + 17% de TVA à charge du locataire

En voiture : L'autoroute se trouve à deux kilomètres et relie l'Allemagne, la France et la Belgique directement.

L'aéroport se trouve à 10 kilomètres et peut être relié à l'immeuble, rapidement, aussi bien par bus, voiture ou taxi.

Le tram :

Arrêt de tram à 100 mètres

En Bus : Les arrêts de bus sont très proches, et accessibles à pieds.

Les bus, très fréquents, vous amèneront rapidement n'importe où en ville, gare, aéroport et Kirchberg. Proche également de la gare des bus Hamilius pour les autres connexions.

A pied : banques, écoles, lycées et magasins de proximité, cinémas, théâtre, restaurants, place du Glacis (marché), centre ville de Luxembourg, administrations, etc;

Notre avis :

Ce concept est très intéressant !!! Vous arrivez avec vos valises et le tour est joué !

Pas besoin de s'encombrer avec le linge de lit, le linge de salle de bain. La vaisselle, les couverts, et ustensiles de cuisine... tout est là.

Toutes les charges sont comprises dans le loyer mensuel. Non seulement les charges de copropriétés, mais aussi votre consommation de chauffage, d'électricité, d'eau, l'abonnement internet et TV et l'assurance.

Pas de mauvaise surprise en fin de bail ! Pas de décompte qui n'arrive que tardivement. Vous savez dès le départ combien vous coûte votre location.

La qualité de prestation tout comme la qualité de construction est exceptionnelle et apportera bien être aux occupants. Les meubles élégants haut de gamme aux lignes épurées mis à disposition donnent un style très design à l'appartement.

On peut parler de logement d'exception avec une qualité de finition luxueuse de grande qualité.

Idéal pour une personne ou un couple en mission déterminée à Luxembourg ou des personnes qui souhaitent découvrir Luxembourg et sa région avant de s'implanter définitivement.

Cet appartement situé dans le quartier résidentiel du Limpertsberg sera apprécié par des personnes recherchant un vrai confort de vie et la tranquillité sans pour autant s'éloigner de toutes les commodités du centre ville situé à 2 pas.