

A LOUER

Charges comprises



Appartement meublé

Charges : euros

- Meublé
- 2 Chambre(s)
- Surface : 84.00 m2
- Disponibilité : 06/01/2020
- Référence : 2070_Unden_Ct_Term_0120
- Année de construction : 0

indice énergétique : C

indice isolation : C

Caractéristiques

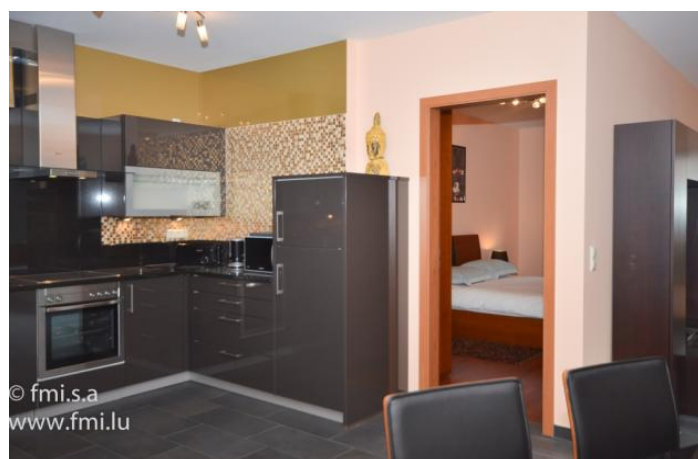
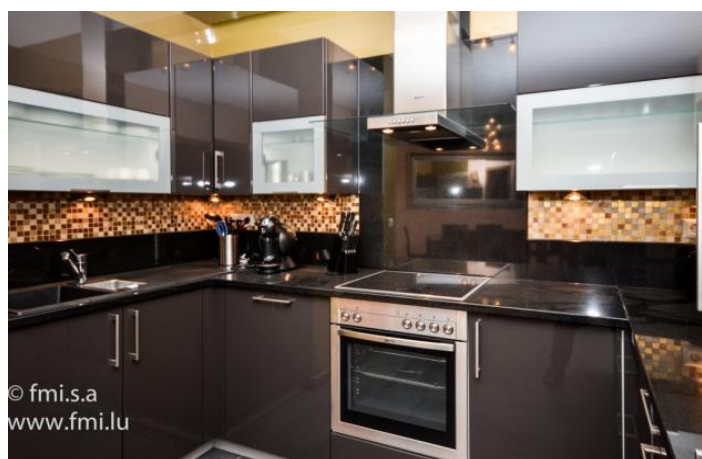
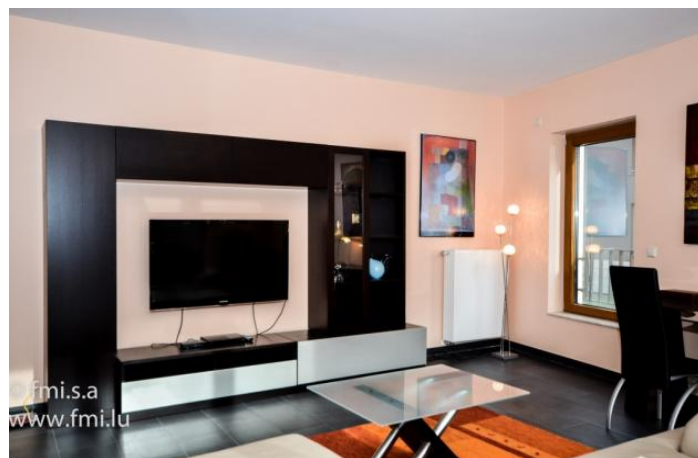
- Meublé
- Cuisine équipée
- Séjour
- Sdb
- Ascenseur
- Chauffage au gaz
- Double vitrage
- Renové
- Hall d'entrée
- Porte blindée
- Vidéophone
- An. construction : 0
- Buanderie
- Jardin
- Terrasse
- 1 Parking souterrain
- Chauffage central
- Radiateurs

LUXEMBOURG

Loyer : 2.650 euros

Charges comprises

A LOUER



FMI

7 rue des Mérovingiens
8070 Bertrange
+352 24 83 24-1

<http://www.fmi.lu>

info@fmi.lu

A LOUER

Charges comprises

APPARTEMENT MEUBLE ET EQUIPE 2 Chambres en LOCATION COURT TERME. CHARGES, WIFI, TV COMPRIS. AVEC EMPLACEMENT PARKING

A 2Km Campus Limpertsberg ou du centre ville de Luxembourg.

Appartement meublé, rénové et équipé 2 chambres en location courte durée, moyenne ou longue durée à Luxembourg au pied du Limpertsberg, avec emplacement parking intérieur, terrasse et jardin.

SHORT TERM RENTAL in Luxembourg (2 km from city center). ALL INCLUSIVE !!

Au rez de jardin, côté arrière du bâtiment, exposé Sud.

Ce bel appartement avec 2 chambres, 1 salon / salle à manger, 1 salle de bain avec WC, 1 cuisine équipée ouverte et 1 terrasse a été entièrement rénové.

Toutes les charges sont comprises : eau, électricité, chauffage, wifi, télévision, entretiens des communs. Sur base d'une utilisation en bon père de famille. Vous aurez à votre charge l'assurance locative obligatoire à Luxembourg.

Vous disposez dans l'appartement de :

Un hall/vestiaire qui distribue les différentes pièces de l'appartement.

Un très beau salon/salle à manger qui comprend :

une table avec 6 chaises, un canapé en cuir avec chaise longue intégrée, une table basse, un meuble télévision avec sa télévision écran plat avec programmes par satellite, un bureau.

Une porte fenêtre donne accès à un jardin d'agrément et une belle terrasse en bois meublée avec une table et deux chaises, barbecue.

Une cuisine américaine en retrait, entièrement équipée avec un lave-vaisselle, des plaques vitro céramiques, un four traditionnel et un four micro-ondes, un évier, une hotte, un réfrigérateur, un congélateur. Pour votre confort vous aurez à votre disposition une machine à café Dolce Gusto, la vaisselle complète, les couverts, les ustensiles de cuisine,....

Une 1ère chambre avec un lit 2 personnes, des chevets, une penderie 3 portes coulissantes et une télévision murale écran plat. Accès à la terrasse par porte fenêtre.

Le linge de lit est mis à disposition (couette, oreillers, parure de lit)

Une 2ème chambre avec un lit 2 personnes, des chevets, une penderie 2 portes coulissantes. Le linge de lit est mis à disposition (couette, oreillers, parure de lit)

Une salle de bain équipée d'une baignoire avec parois en verre rabattables et barre de douche, d'un lavabo, d'un radiateur sèche-serviettes et d'un WC. Le linge de salle de bain est fourni.

Un débarras accessible depuis le hall dans lequel sont rangés la planche à repasser, le fer à repasser, l'aspirateur et tout le nécessaire pour l'entretien de l'appartement.

A LOUER

Charges comprises

L'appartement est entièrement meublé et équipé.

Vous disposez en plus de :

Un emplacement de parking intérieur privatif

Une machine à laver et un sèche-linge privatifs dans buanderie en sous-sol.

Porte blindée et vidéo-parlophone

Volet électrique à chaque fenêtre

Informations pratiques :

Caution : 2 mois de loyer

Loyer (charges comprises) : Calculé sur base d'une occupation par maximum 2 personnes. Un supplément de 80,00 Euros sera demandé pour une occupation par une 3ème personne

Commission d'agence : 1 mois de loyer + 17% de TVA à charge du locataire

La situation

En voiture :

A 1 km du Limpertsberg

A 2 km du centre ville de la ville de Luxembourg et du Boulevard Royal

A 4 km du Kirchberg

A 6,3 km de la Cloche d'Or

A 3,5 km de l'autoroute qui relie l'Allemagne, la France et la Belgique

L'aéroport se trouve à 10 kilomètres.

En Bus :

La ligne 21 à 100 m (Arrêt Peiffeschbiert): Le bus vous emmène en quelques minutes au centre ville, à la gare ou à la Cloche d'Or.

Horaires :

http://www.vdl.lu/vdl_multimedia/Publications/Mobilité/Autobus/Les+35+lignes+d_autobus+_+Dépliants/Dépliant+_+Ligne+21-p-24036.pdf

Les environs :

A 100 mètres : Parc avec jeux pour enfants, brasserie, café

750 mètres : centre sportif et terrain de tennis

1,1 km du lycée technique et du lycée Vauban

1,9 km du campus universitaire Limpertsberg

1,5 km : Commerces et restaurant, pharmacie, médecins, dentistes

2 km : Supermarchés, banques, administration, etc.

Clinique à 2 km

Notre avis :

Ce concept est très intéressant !!! Vous arrivez avec vos valises et le tour est joué !

A LOUER

Charges comprises

Pas besoin de s'encombrer avec le linge de lit, le linge de salle de bain. La vaisselle, les couverts, et ustensiles de cuisine... tout est là.

Toutes les charges sont comprises dans le loyer mensuel. Non seulement les charges de copropriétés, mais aussi votre consommation de chauffage, d'électricité, d'eau, l'abonnement internet et TV. Vous aurez à votre charge uniquement l'assurance locative obligatoire à Luxembourg.

Pas de mauvaise surprise en fin de bail ! Pas de décompte qui n'arrive que tardivement. Vous savez dès le départ combien vous coûte votre location.

Possibilité de prévoir un ménage à la demande. Coût en fonction des prestations demandées.

LUXEMBOURG

Loyer : 2.650 euros

Charges comprises

A LOUER

