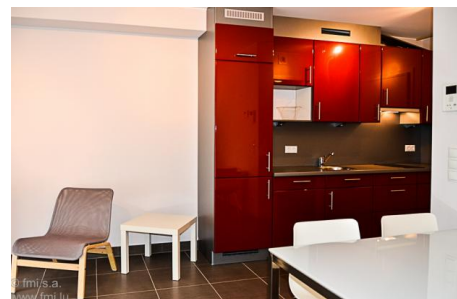


A LOUER

Charges comprises



Studio meublé

Charges : euros

- Meublé
- Surface : 31.00 m2
- Disponibilité : 17/02/2020
- Référence : 2055_VSA_Belair_0220
- Nombre d'étage(s) : 4
- Etage : 3
- Année de construction : 0

indice énergétique :

indice isolation :

Caractéristiques

- Meublé
- Cuisine équipée
- Salle de douche
- Ascenseur
- Chauffage au gaz
- Double vitrage
- Nombre d'étage(s) : 4
- Etage : 3
- Renové
- Porte blindée
- Vidéophone
- Cave
- An. construction : 0
- Buanderie
- Balcon
- Chauffage central
- Radiateurs

LUXEMBOURG-BELAIR

Loyer : 1.360 euros

Charges comprises

A LOUER



A LOUER

Charges comprises

STUDIO MEUBLE ET EQUIPE ALL IN EN LOCATION COURT TERME A LUXEMBOURG.

Le studio meublé est situé dans un immeuble, avec ascenseur, au troisième étage, côté arrière.

Le studio comprend une cuisine équipée ouverte, une pièce de vie et une salle de douche.

La pièce de vie :

Elle comprend un lit de 160 x 200 cm, une table avec chaises, une penderie, un fauteuil, un meuble télévision.

La cuisine équipée est ouverte. Vous aurez à votre disposition des plaques à induction, un évier, un grand frigo avec compartiment congélation, une hotte, un four micro-ondes intégré, un lave-vaisselle et de nombreux rangements.

La salle de bain privative est équipée d'un lavabo, d'une douche, d'un WC et d'un radiateur sèche-serviettes.

Une machine à laver privative est à disposition dans la buanderie située au rez-de-chaussée.

Le loyer comprend :

L'internet haut débit, l'abonnement télévision, l'électricité, l'eau chaude/froide, le chauffage, les taxes d'ordures ménagères, l'entretien des parties communes.

Le loyer ne comprend pas l'assurance locative

Questions pratiques :

Le loyer : 1360 Euros / mois

Le loyer est calculé sur base de l'occupation par une seule personne.

Supplément de 80,00 Euros / mois pour une personne supplémentaire.

Caution : 2 mois de loyer

Commission d'agence : 1 mois de loyer + 17% TVA à charge du locataire

Les accès :En bus :

A 290 m :

Ligne 21. Fréquence toutes les 15 minutes. Trajet Eich - Rollingergrund - Centre - Gare - Cloche d'Or. A/R

Ligne 31. Fréquence toutes les 15 minutes. Trajet Howald - Bonnevoie - Gare - Centre - Rollingergrund - Strassen Oriher.

A 500 -600 m :

Ligne 13. Fréquence toutes les 15 minutes. Trajet Gare - Belair - Centre hospitalier

Ligne 22. Fréquence toutes les 15 minutes. Trajet Gare - Centre - Belair - Strassen Primeur

En voiture :

Cloche d'Or : 6 km (12 min.)

Kirchberg : 5 km (9 min.)

Zone activité Bourmicht Strassen : 3 km

A LOUER

Charges comprises

Accès autoroute : 1,5 km. Autoroute vers Belgique, France et Allemagne

Les alentours :

A moins de 500 m : Centre hospitalier, boulangerie, restaurants, arrêts de bus, parc

A 850 m du Campus Universitaire du Limpertsberg

A moins de 2 km : pharmacie, banque

3 km : Centre ville de Luxembourg, Thermes de Strassen avec piscine, sauna, salle de sport

4 km : centre commercial Belle Etoile Bertrange

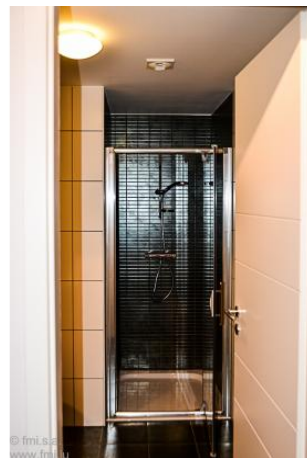
Passeport énergétique en attente d'être fourni.

LUXEMBOURG-BELAIR

Loyer : 1.360 euros

Charges comprises

A LOUER



FMI

7 rue des Mérovingiens
8070 Bertrange
+352 24 83 24-1

<http://www.fmi.lu>

info@fmi.lu