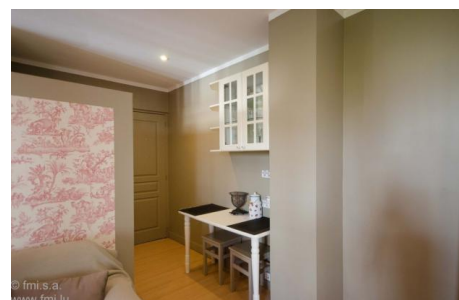
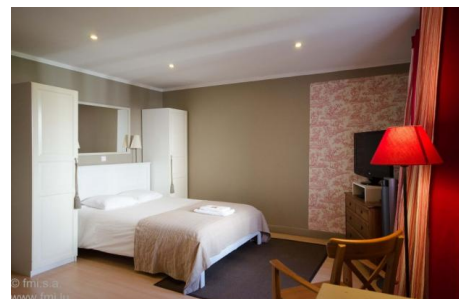


## A LOUER

Charges comprises



## Studio meublé

Charges : euros

- Meublé
- Surface : 30.00 m2
- Disponibilité : 20/03/2020
- Référence : 2040\_69\_Faien\_Appart1\_10420
- Nombre d'étage(s) : 1
- Etage : 1
- Année de construction : 0

indice énergétique : **G**indice isolation : **E**

## Caractéristiques

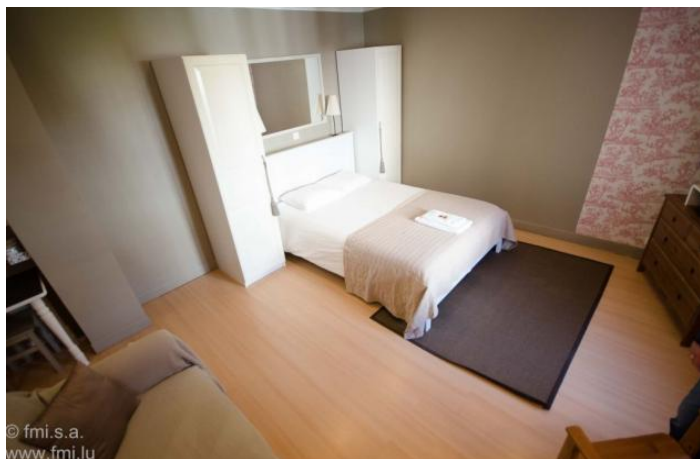
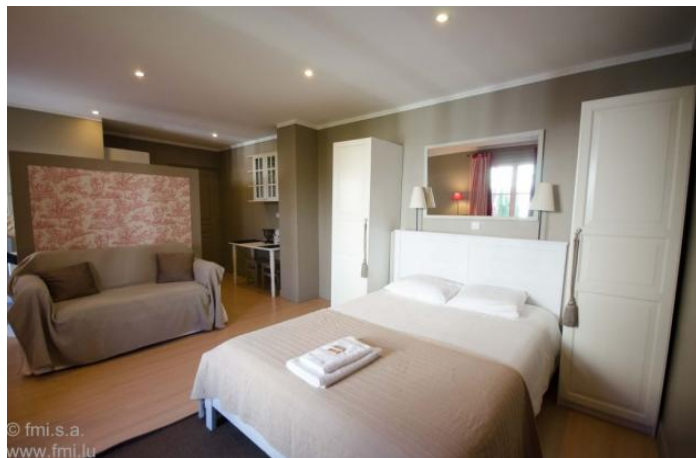
- Meublé
- Cuisine équipée
- Salle de douche
- Pas d'ascenseur
- Chauffage collectif et au gaz
- Double vitrage
- Nombre d'étage(s) : 1
- Etage : 1
- Renové
- Hall d'entrée
- Parlophone
- An. construction : 0
- Buanderie
- Jardin
- Terrasse
- Chauffage central
- Radiateurs

LUXEMBOURG-LIMPERTSBERG

Loyer : 2.400 euros

Charges comprises

# A LOUER



**FMI**

7 rue des Mérovingiens  
8070 Bertrange  
+352 24 83 24-1

<http://www.fmi.lu>

[info@fmi.lu](mailto:info@fmi.lu)

# A LOUER

Charges comprises

**LOCATION COURT TERME, LUXEMBOURG LIMPERTSBERG. ALL INCLUSIVE avec Internet, TV, ménage compris. Studio entièrement meublé et équipé en location courte durée, moyenne durée ou longue durée à Luxembourg Limpertsberg.**

**SHORT TERM RENTAL, all inclusive, Luxembourg Limpertsberg, fully furnished, 1 bedroom studio for renting, with internet, TV and cleaning 1 x week.**

Grande flexibilité pour ce studio qui peut être loué à la semaine comme pour une durée de deux ou trois mois. Les prix sont dégressifs en fonction de la durée et de la période dans l'année.

La location à moyen terme ou la location à long terme est aussi envisageable. Une durée de six mois à un an est possible en fonction de la disponibilité. Nous consulter!

Ce studio d'une surface de 30 m2 se situe au 1er étage sans ascenseur, dans un bâtiment de deux appartements situé dans un jardin paisible. Il comporte :

- Une pièce principale
- Une salle de douche
- Une toilette privative

**La pièce principale sa cuisine équipée et son coin nuit:**

Sa cuisine équipé comportant, un micro-ondes, une plaque chauffante deux feux, un frigo et de son freezer, une machine à café 'Nespresso', une bouilloire, un grill-pain un évier et de divers meubles servant au rangement des ustensiles de cuisine.

Une table deux personnes ses deux tabourets, puis vous entrez dans **la chambre** composé d'un canapé, d'un lit deux personnes, de 2 lampes de chevet d'un côté et de l'autre côté du lit une colonne armoire/penderie de chaque côté du lit, une télévision et sa commode 3 tiroirs en-dessous et un bureau finissent de meubler cette pièce lumineuse.

Le sol est en lino.

Une fenêtre double vitrage donnant sur le jardin

**La salle de douche:**

entièrement carrelée comporte une douche, un lavabo, une colonne étagères, un miroir et un sèche-serviettes.

**Une toilette:**

Une toilette indépendante est composée de son WC suspendu.

Le sol de la toilette est carrelé.

**Le service:**

Dans le loyer est compris un ménage hebdomadaire de l'appartement avec changement du linge de lit et du linge de salle de bain.

Internet et l'abonnement télévision sont inclus.

Pour ceux qui ne souhaitent pas faire la cuisine dans leur logement une grande cuisine équipée possédant un

# A LOUER

Charges comprises

lave-vaisselle est disponible dans l'immeuble (voir les dernières photos).

De nombreux lave-linge et sèche-linge mis à disposition permettront d'éviter les frais de pressing.

**Le loyer :**

Pour une durée d'un à trois mois le loyer mensuel tout inclus est fixé à 2.300 Euros. L'assurance locative est en sus.

Pour une durée de trois mois à six mois le loyer mensuel tout inclus est fixé à 2.200 Euros.

L'assurance locative est en sus.

Pour une durée de six mois et plus le loyer mensuel tout inclus est fixé à 2.150 Euros. L'assurance locative est en sus.

**La commission d'agence :**

1 mois de loyer + 17% TVA à charge du locataire

**La situation :**

Ce studio est situé proche du Glacis et de l'allée Scheffer, des commerces d'alimentation, Théâtre, cinémas, restaurants, docteurs, dentistes, écoles, campus de Limpertsberg, places de parking sont proches du logement.

Des espaces verts proches comme le 'Parc Neuman' et le Parc rue Willmar permettront aux sportifs ou amoureux de verdure de faire quelques enjambées dans ces deux parcs magnifiques.

**Les bus :**

**La ligne 3** est à 30 mètres. Elle dessert le Glacis, le centre Hamilius et la gare du Luxembourg, Bonnevoie, Howald. (Fréquence toutes les 10 minutes)

**La ligne 2** est à prendre au Boulevard Victor-Hugo (500 mètres). Elle dessert le Centre Hamilius, la Gare, le quartier Cloche d'or.

**La ligne 4** est à prendre sur le boulevard Victor-Hugo à 500 mètres. Elle dessert la Fondation Pescatore et offre donc la possibilité de prendre une correspondance pour le Kirchberg, le centre Hamilius, la place de Paris, la Gare, la Route d'Esch, Cessange, le quartier de la cloche d'or et Leudelange

**La ligne 19** est à prendre Avenue Pasteur et va à l'allée Scheffer, Centre Hamilius et à la gare centrale.

**Notre avis :**

Très proche de tout vous êtes rapidement par bus ou par voiture soit au Kirchberg, en ville, à la gare ou à la cloche d'or.

A pied vous êtes à 20 minutes du piétonnier du centre ville de Luxembourg.

Des commerces autour du bâtiment vous permettent de faire vos courses ou de manger dans un des nombreux restaurants.

Le studio possède une multitude de services et vous pourrez moyennant supplément faire, par exemple, repasser votre linge.

Un service conciergerie est opérationnel toute la journée et répondra à vos questions ou autres rapidement.



# A LOUER

Charges comprises

Le jardin est au calme et permet sur les deux terrasses de travailler ou de se détendre en toute quiétude. Le studio est décoré avec goût, et très bien entretenu.

Ce concept est très agréable, car vous n'avez besoin que de vos effets personnels. Aucune démarche administrative n'est à faire.

Les personnes y séjournant ne pourront qu'être ravies.

LUXEMBOURG-LIMPERTSBERG

Loyer : 2.400 euros

Charges comprises

# A LOUER

