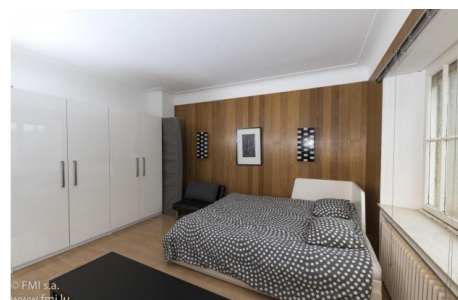


## A LOUER

Charges comprises



## Studio meublé

Charges : euros

- Meublé
- Référence : 1945\_Studio4\_Henr\_Vann\_1019
- Nombre d'étage(s) : 3
- Etage : 1
- Année de construction : 0

indice énergétique : indice isolation : 

## Caractéristiques

- Meublé
- Cuisine équipée
- Cuisine indépendante
- Salle de douche
- Pas d'ascenseur
- Chauffage au gaz
- Nombre d'étage(s) : 3
- Etage : 1
- Parlophone
- An. construction : 0
- Buanderie
- Jardin
- Chauffage central
- Radiateurs

LUXEMBOURG-BONNEVOIE

Loyer : 1.100 euros

Charges comprises

# A LOUER



# A LOUER

Charges comprises

**LOCATION COURT TERME à Luxembourg-Bonnevoie ! 2,3 Km du centre ville de Luxembourg! Studio meublé et équipé au 1er étage sans ascenseur, toutes charges comprises. Assurance en supplement.**

**SHORT TERM RENTAL at Luxembourg-Bonnevoie ! 2,3 km from Luxembourg city center!**

**Furnished and equipped studio all charges included (home insurance not included)**

**Le studio dispose de :**

- 1 Pièce principale avec un lit gigogne
- 1 Kitchenette séparée avec une table et des chaises
- 1 Salle de douche avec WC
- 1 Buanderie commune avec machine à laver
- 1 Jardin commun

**The apartment is arranged as follows:**

- 1 large room with a truckle bed
- 1 separated kitchen with a table and chairs
- 1 Shower room with toilet
- 1 Common Laundry room with one washing machine and clothlines
- 1 Common Garden

Il est entièrement meublé et équipé.

The apartment is fully equipped and furnished.

**Vous voulez plus de détails?**

**Would you like further information ?**

**La pièce principale :**

Cette pièce à une belle surface. Vous aurez à votre disposition 1 lit gigogne, 2 tables basses et 1 fauteuil, 1 carpepe, 1 étagère, 1 double armoire-penderie et 1 lampe sur pied. Le sol est en parquet stratifié.

**Le linge de lit est mis à votre disposition.**

Fenêtres simple vitrage.

**The main room :**

Nice surface with a truckle bed for 2 persons, 1 small carpet, 2 low tables, 1 armchair, 1 double wardrobe, 1 shelf and 1 floor lamp.

The floor is made with laminate and single glazed windows.

Beddings are at your disposal.

**La kitchenette équipée et séparée :**

**La cuisine est équipée de :** 1 plaque de cuisson électrique 2 zones, 1 hotte aspirante, 1 petit frigo et des rangements.

**Pour votre confort vous aurez également :** la vaisselle et les ustensiles pour cuisiner.

**A separated and equipped kitchenette :**

**The kitchen is equipped with :**

An electric cooking stove of 2 sets, 1 cooking hood, 1 small fridge, 1 storage, crockery's and cooking utensils.

**La Salle de bain se compose de :** une douche, un WC, et un lavabo.

# A LOUER

Charges comprises

La pièce est entièrement carrelée (sol et murs)

Le linge de salle de bain est mis à votre disposition.

**The bathroom :** a shower, a toilet and a sink

The room is entirely tiled, (floor and walls)

Bath towels are at your disposal.

**La Buanderie commune :**

Elle est située au rez-de-chaussée et est équipée d'une machine à laver ainsi que de plusieurs étendoirs pour le linge.

**The common laundry room :**

The room is located on the ground floor, equipped with 1 washing machine and several clothes racks.

**Le petit plus :**

Un jardin ainsi qu'une terrasse partagée sont mis à votre disposition au rez-de-chaussée.

L'accès se fait via la buanderie.

**The little extra :**

A shared garden with terrace is available on the ground floor. Access by the laundry room.

**Les alentours :**

L'appartement est situé dans le quartier de Bonnevoie, rue calme et sans circulation.

**Accessibles à pied à moins d'1 km :**

Police, P.T., Banques, Supermarché, Boulangerie, Restaurants, Maison Relais, Crèches, Médecins, Vétérinaires, Pharmacie.

Luxembourg centre ville : 2,3 km

**The surroundings:**

The apartment is in the Bonnevoie neighborhood, in a calm street with no traffic.

Police station, Post office, Banks, Cactus supermarket 8 minutes by walk, a fresh food market every wednesday morning 4 minutes by walk, Bakery's, Restaurants, transition centers, kindergarten's, Doctors, Veterinary, pharmacy, are all reachable by foot less than a 1 km.

**Bus et Gare :**

A 100 mètres : Arrêt de bus avec lignes desservants la gare, le Kirchberg, la Cloche d'Or

Gare à 1 kilomètre avec trains et bus vers toutes destinations.

**Bus and Train station:**

100 meters away bus stop (BUS N° 3) direction city center, kirchberg, cloche d'or

Main Train station 8 minutes' walk (650 meters), Trains and Buses for all directions.

**Voiture :**

Proche de plusieurs axes importants vous donnant accès à :

Luxembourg-centre 3km soit 8 min en voiture

La Cloche d'Or 4km soit 8 min en voiture

# A LOUER

**Charges comprises**

Le Kirchberg 14km soit 16 min en voiture

Luxembourg-aéroport 17km soit 25 min en voiture

Accès autoroutes vers France, Belgique et Allemagne à 5 minutes

By Car:

Luxembourg City-center, 3 Km, about 8 minutes

La cloche d'or, 4 Km, about 8 minutes

Kirchberg, 14 Km, about 16 minutes

Luxembourg Airport, 17 Km, about 25 minutes

Highway access to France, Belgium, and Germany are about 5 minutes away

**Notre avis:**

Très bien situé ce studio en location court terme, moyen ou long terme est meublé avec goût. Il permettra aux occupants d'accéder rapidement à pied à un arrêt d'autobus pour être se rendre dans tous les quartiers de Luxembourg et villes environnantes.

Sa position centrale vous évitera de prendre votre véhicule que ce soit pour faire vos courses ou pour aller à votre travail.

Très bien meublé et très bien équipé ce studio vous permettra de ne rien apporter de chez vous. Tout est sur place !!

Les nombreux commerces aux alentours et restaurants vous éviteront de prendre votre véhicule pour faire vos courses. Un gain de temps supplémentaire appréciable...

Passeport énergétique en cours.

**Our opinion:**

Well located short or long term apartment, furnished with style, easy access to all common transports in order to go anywhere in city or country. The central location allows you to go to work or shopping without having to use your car.

The place is ready to move in, without having you to take nothing with you!!!

Energy passport is being made.