

**BELVAL**

**Loyer : 870 euros**

# A LOUER

**Charges : 80.00 euros**



## Studio meublé

Charges : euros

- Meublé
- charges : 80.00 €
- Surface : 24.00 m2
- Disponibilité : 01/08/2019
- Référence : 1909\_belval\_studio\_08\_19
- Nombre d'étage(s) : 5
- Etage : 5
- Année de construction : 0

indice énergétique : 

indice isolation : 

## Caractéristiques

- Meublé
- Cuisine équipée
- Salle de douche
- Ascenseur
- Chauffage collectif et au gaz
- Double vitrage
- Nombre d'étage(s) : 5
- Etage : 5
- Renové
- Hall d'entrée
- Porte blindée
- Parlophone
- Cave
- An. construction : 0
- Chauffage central
- Radiateurs



**FMI**

7 rue des Mérovingiens  
8070 Bertrange  
**+352 24 83 24-1**

<http://www.fmi.lu>

[info@fmi.lu](mailto:info@fmi.lu)

BELVAL

Loyer : 870 euros

Charges : 80.00 euros

# A LOUER



FMI

7 rue des Mérovingiens  
8070 Bertrange  
+352 24 83 24-1

<http://www.fmi.lu>

[info@fmi.lu](mailto:info@fmi.lu)

# A LOUER

Charges : 80.00 euros

**Location Long Terme Luxembourg-Belval (Minimum 1 an). A 2 minutes à pieds de l'Université et de la BIL!!! Le studio a été rénové et nouvellement meublé et équipé. Il est situé dans un immeuble, avec ascenseur, au cinquième étage. A 150 m de l'Urban Café.**

Long term rental at Luxembourg-Belval. 2 minutes from the university and the bank BIL and 200m from the station at Belval !

Renovated, furnished and equipped studio, situated in a residence with lift on 5th floor and 150m away from Urban Café.

The studio includes an American kitchen, one piece, bath-room with toilet, washing-machine in the bath-room.

Le studio comprend une cuisine américaine, une pièce principale, une salle de douche avec WC, une machine à laver dans la salle de bain.

## Voici plus de détails :

### La pièce principale :

La pièce principale est très lumineuse. Elle comprend un lit gigogne qui pourra être transformé facilement en lit de 160 x 200 cm, une table avec chaises, une penderie 2 portes coulissantes, un fauteuil, des étagères. Deux belles fenêtres apportent luminosité et perspective au studio. Pas de vis à vis proche. Des stores occultants équipent les fenêtres.

Le linge de lit (couette, oreillers, draps et housse de couette) et de salle de bain sont mis à disposition.

La cuisine équipée américaine. Pour cuisiner, vous aurez à votre disposition des plaques électriques 4 feux, une hotte, un évier, un frigo, un four et des rangements. La vaisselle et les ustensiles de cuisine sont fournis.

La salle de bain privative. Elle est équipée d'un lavabo, d'une douche, d'un WC et d'une machine à laver le linge.

Le linge de salle de bain est également mis à votre disposition.

## Questions pratiques :

La garantie locative est de 2 mois de loyer.

Durée du bail : minimum 1 an. Pour durée plus courte, nous consulter.

Abonnement télévision : non compris

Abonnement internet : non compris

Electricité : non compris

## La situation :

La situation géographique du studio vous permettra de vous déplacer essentiellement à pieds. Bus et train proches.

Vous êtes à 200 m de la gare de Belval. A deux pas de l'université et des commerces qui se situent autour de l'immeuble.

Un grand parking à 300 mètres vous permettra de garer votre véhicule ou d'y prendre un abonnement

# A LOUER

Charges : 80.00 euros

mensuel.

Dans l'immeuble aussi le complexe commercial vous propose des locations de parkings mensuelles.

Vous avez à proximité immédiate un supermarché, cinéma, boulanger, librairies, salle de concert, salle de sport, banques, restaurants et divers autres commerces d'alimentation, d'habillement et de proximité.

La gare et un centre de Fitness sont également très proches de l'immeuble.

La voiture :

Proche du contournement et rond point, vous accédez rapidement aux autoroutes pour l'Allemagne, la France ou la Belgique.

Notre avis :

Studio très lumineux et spacieux, rénové et pratiquement neuf entièrement meublé et équipé.

Pas de vis à vis.

Situation centrale avec toutes les commodités à proximité.

A votre charge en plus des charges de copropriété, il y aura l'abonnement électricité, l'abonnement TV, l'abonnement Internet.

Our opinion :

The studio is very bright and spacious, renovated and equipped, modern furniture.

No vis-à-vis

Central location and all comforts next door.

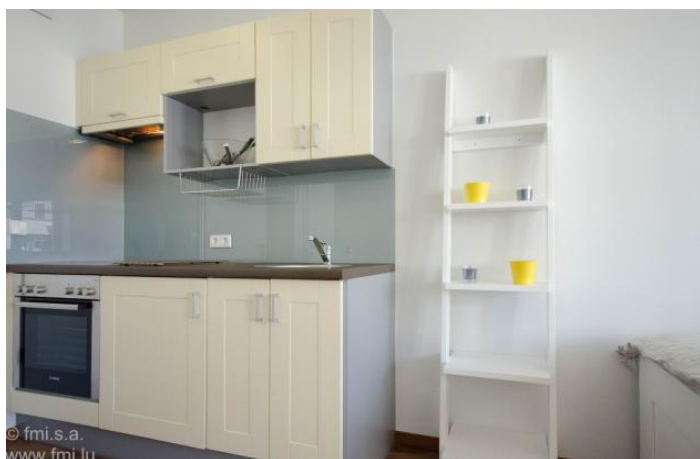
At your own charge subscription of TV and Internet as well as the charges of the joint proprietor and electricity.

BELVAL

Loyer : 870 euros

Charges : 80.00 euros

# A LOUER



**FMI**

7 rue des Mérovingiens  
8070 Bertrange  
+352 24 83 24-1

<http://www.fmi.lu>

[info@fmi.lu](mailto:info@fmi.lu)