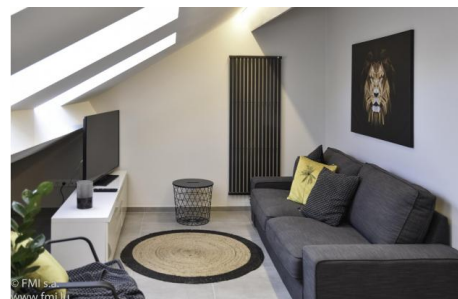


## A LOUER

Charges comprises



## Appartement meublé

Charges : euros

- Meublé
- 2 Chambre(s)
- Surface : 81.94 m2
- Disponibilité : 26/07/2019
- Référence : 1902\_Appart\_Etage3\_2Ch\_Wormeldaneg\_0719
- Nombre d'étage(s) : 3
- Etage : 3
- Année de construction : 0

indice énergétique : indice isolation : 

## Caractéristiques

- Meublé
- Cuisine équipée
- Séjour
- Salle de douche
- Pas d'ascenseur
- Double vitrage
- Nombre d'étage(s) : 3
- Etage : 3
- Renové
- Hall d'entrée
- Parlophone
- An. construction : 0
- Chauffage central
- Radiateurs

WORMELDANGE

Loyer : 1.600 euros

Charges comprises

# A LOUER



# A LOUER

Charges comprises

**LOCATION COURT TERME ALL-IN à Wormeldange (20 minutes de Luxembourg-Kirchberg) ! Appartement meublé et équipé avec 2 chambres. Charges comprises, même Wifi et TV. 1ère occupation!**  
**Short term rental at Wormeldange. Fully furnished and equipped 2 bedrooms apartment, all inclusive with WIFI and TV. (For English see below)**

Appartement meublé idéal pour deux personnes travaillant dans la même entreprise ou un couple avec un enfant. Il se situe au troisième étage, sans ascenseur, (sous le toit) dans une petite résidence entièrement rénovée de 4 appartements.

L'appartement a une surface au sol de 81.94 m2.

**L'appartement dispose de :**

- Un hall d'entrée
- Une salle de douche avec WC
- Un salon
- Une cuisine équipée ouverte
- Deux chambres
- Un espace avec machine à laver et sèche-linge

L'appartement a été entièrement rénové. Il est meublé et équipé.

Le linge de lit et de salle de bain est fourni.

Il a été aménagé avec beaucoup de goût et correspond à une ligne actuelle et cosy. Vous aurez tout le confort nécessaire pour passer un séjour agréable.

**L'appartement comprend :**

Le Hall

La cuisine équipée ouverte :

Elle est entièrement équipée (four traditionnel, plaque de cuisson 4 feux, hotte, lave-vaisselle, grand frigo, congélateur, évier et nombreux rangements).

Elle dispose également d'une table et de 4 chaises et de 2 tabourets hauts.

1 Grande fenêtre vous offre une vue sur l'arrière du bâtiment.

La vaisselle, les ustensiles de cuisine, les couverts, une machine à café, une bouilloire électrique ainsi qu'un grille-pain sont mis à votre disposition.

Le salon :

L'espace salon est équipée avec un canapé en tissu, un fauteuil, une télévision à écran plat , un meuble TV, un tapis, des rangements.

3 Velux apportent une belle luminosité à la pièce.

La salle de douche :

Elle est munie d'une belle douche à l'italienne avec pommeau de douche eau de pluie, un évier en céramique

# A LOUER

Charges comprises

posé sur un meuble de rangement, un miroir suspendu avec éclairage et un WC suspendu.  
La salle de bain est entièrement carrelée.

La première chambre :

Cette chambre est équipée de : 1 lit double, 2 tables de chevet avec lampes, 1 penderie avec portes et tiroirs.  
Une grande fenêtre apporte la lumière naturelle.

La deuxième chambre :

Elle est équipée de : 1 lit double, 1 table de chevet avec 1 lampe, 1 meuble tiroirs.  
Lumière du jour apportée par un Velux.

Une machine à laver et un sèche-linge sont mis à votre disposition dans la cuisine.

Charges :

Elles sont incluses dans le loyer et comprennent : l'abonnement TV, la consommation personnelle d'eau, de chauffage d'électricité, la TV, le wifi, le nettoyage des parties communes et les taxes poubelles.  
L'assurance locative obligatoire n'est pas comprise.

Informations pratiques :

Garantie locative de 2 mois de loyer.

Frais d'intermédiaire : Un bail et un état des lieux seront établis. La commission sera de l'ordre d'un mois de loyer +17% de TVA .

A PROXIMITE :

A 1,5 km de la maison vous trouverez une pharmacie, un coiffeur, la Police, une station d'essence, la Post et une pâtisserie.

ACCES :En voiture :

Vous êtes à 2 km (4 minutes) de l'accès autoroutier vous permettant de rejoindre la France, la Belgique et l'Allemagne.

Gare Centrale de Luxembourg-ville 22,3 km (31 minutes)

Kirchberg 25,9 km (22 minutes)

Aéroport Findel 20,5 km (19 minutes)

En bus :

A proximité des lignes 150 et 157.

Ligne 150 : Luxembourg - Ahn

Luxembourg - Sandweiler - Oetrange - Canach - Wormeldange ? Ahn - A/R - Fréquence une fois par heure.

Ligne 157: Saarburg (D) - Luxembourg

Saarburg ? Kahren ? Wincheringen ? Wormeldange ? Kirchberg ? Luxembourg ?A/R -Fréquence une fois par heure.

# A LOUER

Charges comprises

Passeport énergétique en cours de réalisation.

**An ideal non-smoking 2 bedrooms apartment for two persons or a couple with one child. Situated on the third floor in a small residency with 4 apartments.**

**The apartment has been refurbished, furnished and equipped. The bed and bath linen are at your disposal.**

The apartment has : an entry hall, a bathroom with shower, a separated toilet, one livingroom with an open fully furnished and equipped kitchen, two bedrooms.

Private washing-machine and dryer available in the kitchen.

The costs .

TV + Wifi subscription as well as private electrical consumption, water, heating, electricity, taxes for garbage and cleaning of the common part are included in the monthly rent.

Insurance not included

Deposit : 2 months

Agency fee : 1 month + 17% VAT



WORMELDANGE

Loyer : 1.600 euros

Charges comprises

# A LOUER



FMI

7 rue des Mérovingiens  
8070 Bertrange  
+352 24 83 24-1

<http://www.fmi.lu>

[info@fmi.lu](mailto:info@fmi.lu)