

A VENDRE



Appartement meublé

Charges : euros

- Meublé
- 2 Chambre(s)
- Surface : 87.48 m²
- Référence : 1848_Appart_2Ch_Strاسب_0519
- Année de construction : 2017

indice énergétique : **B**

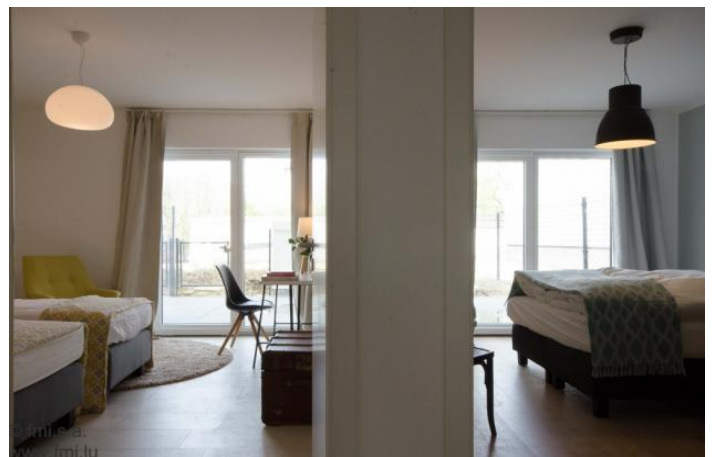
indice isolation : **C**

Caractéristiques

- Meublé
- Cuisine équipée
- Sdb
- Salle de douche
- Pas d'ascenseur
- Chauffage au gaz
- Chauffage au sol
- Double vitrage
- Hall d'entrée
- Porte blindée
- Parlophone
- Cave
- An. construction : 2017
- Buanderie
- Terrasse
- 1 Parking souterrain
- Chauffage central

LUXEMBOURG-HOLLERICH

A VENDRE



A VENDRE

APPARTEMENT 2 chambres à Luxembourg Hollerich, proche de la Pétrusse, avec 2 terrasses, 2 Salles de bain, 1 cave et 1 emplacement parking. Sous garantie décennale. Amortissement de 6% possible (Immeuble construit en 2017). Appartement actuellement loué meublé (selon des critères FENG SHUI) et équipé ALL IN. Accessibilité pour personnes à mobilité réduite.

L'appartement a une surface de +/- 87,5 m2 et dispose en plus de 2 terrasses.

Il est situé au rez-de-chaussé surélevé et est en retrait de la route grâce à la terrasse et à la petite parcelle de jardin avec une haie et clôturé.

Vous aurez à votre disposition :

- 1 Hall
- 1 Salon / salle à manger
- 1 Cuisine équipée ouverte
- 2 Chambres
- 2 Salles de douche : Une est équipée avec douche italienne, lavabo et WC; l'autre avec cabine de douche, lave-linge et sèche-linge
- 1 WC séparé
- 1 Terrasse privative de 8,30 m2 exposée SUD-EST
- 1 Terrasse privative de 37,05 m2 exposée OUEST-NORD
- 1 Cave
- 1 Emplacement de parking (Système Park-Loft)
- La jouissance de la petite parcelle de jardin à l'avant

Les accès :

En Bus :

A 180 mètres : Arrêt J-B Merckels :

Ligne bus 27 : Gare centrale, Z.A. Bourmicht, les Thermes Strassen, Bertrange Shopping Center Belle Etoile

Ligne bus 125/1 : Oberanven, Senningerberg, Kirchberg, Centre, Gare, Hollerich, P+R Bouillon

Ligne bus CN1 : P+R Bouillon, Gare centrale, Centre, Neudorf, Cents

A 200 mètres : Arrêt Etats-Unis

Ligne bus 19 : Limpertsberg - Centre ville - Gare centrale

En voiture :

Proche du contournement, vous accédez rapidement aux autoroutes pour l'Allemagne, la France ou la Belgique.

Vous accéderez très facilement également au centre ville, au quartier de Merl, Belair et Cloche d'Or.

A proximité :

A moins de 600 mètres : commerces de proximités tels que : boulangerie, boucherie, poissonnerie, primeur, pharmacie, coiffeurs, fleuriste, journaux, supermarché, restaurants, snacks, cafés mais aussi des services tels que médecins, kinés, pharmacie, centre de sports, ...

A VENDRE

Les points forts :

Toujours sous garantie décennale

Date de réception définitive de l'appartement fin avril 2017

Amortissement de 6% encore possible quelques années

Idéal pour un couple avec ou sans enfant ou pour un investisseur.

Frais d'agence à charge du vendeur

Vous souhaitez des renseignements complémentaires? Faire une visite? N'hésitez pas à nous contacter au +352 24 83 24 1

LUXEMBOURG-HOLLERICH

A VENDRE

